

TECHNICAL CHART

ARGININE PATENTED TECHNOLOGY

**COLORWEAR**

THE NATURAL EVOLUTION OF TONE ON TONE

VEGAN | FREE FROM: AMMONIA, MEA, PPD, ALCOHOL, SILICONES



ALFAPARF  
MILANO

ALFAPARFMILANO.COM

Made in Italy - BEAUTY & BUSINESS SPA  
Via C. Cantù, 1 - 20123 Milano (Italy)

ALFAPARF  
GROUP



ESTREMA DELICATEZZA  
MASSIMA PERFORMANCE



LUCENTEZZA DINAMICA

**fino a + 149%  
di lucentezza,  
misurata su capello  
in movimento\***

\*risultato di test strumentale, ottenuto confrontando la lucentezza misurata su capelli trattati con il nuovo Color Wear (radici, lunghezze e punte di ciocche in movimento) in paragone con quelle di ciocche trattate con la precedente formula o con prodotti dei migliori competitor di mercato.

INTEGRITÀ DEL CAPELLO

**fino a + 38%  
di integrità  
del capello\***

\*applicazione ripetuta della nuova formula di Color Wear, con bilanciamento di origine naturale, mantiene un grado più elevato di integrità della fibra rispetto al caso in cui si applichi un prodotto con alcalinizzante chimico. Risultato visibile con tecnica SEM (microscopia a scansione elettronica), dopo 9 applicazioni della nuova formula di Color Wear. Il paragone è fatto con la precedente formula, applicata secondo le stesse modalità.

PETTINABILITÀ

**capelli fino a 11 volte  
più pettinabili  
dopo 6 applicazioni\***

\*risultato di test strumentale condotto su capello bagnato, dopo 6 applicazioni della nuova formula di Color Wear, in paragone con quello di ciocche trattate con la precedente formula o con i migliori competitor di mercato.

COLOR FADE

**colore mantenuto  
fino al 92%  
dopo 12 lavaggi\***

\*risultato di test strumentale effettuato su una ciocca trattata con la nuova formula di Color Wear (nuance 6.35), dopo 12 lavaggi.



# LA NATURALE EVOLUZIONE DEL TONO SU TONO

Color Wear è la naturale evoluzione del concetto di tono su tono, ancora più naturale per un brand come ALFAPARF MILANO, che fa del cambiamento e dell'innovazione il suo tratto distintivo.

Una formula radicalmente **rinnovata**, grazie alla sua **tecnologia brevettata** si contraddistingue per la sua **delicatezza sul capello** e permette a tutti di esaltare e godere di un nuovo look.

*nuovo pack*

*nuova formula*



### TECNOLOGIA BREVETTATA A BASE DI ARGININA

Contiene un complesso alcalinizzante a base di arginina, derivata da zuccheri vegetali che permette di sostituire i più utilizzati e diffusi alcalinizzanti chimici (ammoniaca e etanolamina). L'arginina è un amminoacido, 100% di origine naturale, molto affine al capello in quanto già presente nella sua struttura proteica.

### POOL DI OLI

Una combinazione di oli semi-fermentati di origine naturale dalle proprietà nutrienti, anti-ossidanti, protettive e anti-frizz. Contiene: olio di semi di camelia, olio di mandorla dolce, olio di argan, olio di semi di the verde, olio di semi di girasole.

### FREE FROM

Ammoniaca, MEA (etanolamina), PPD, Alcool, Siliconi.

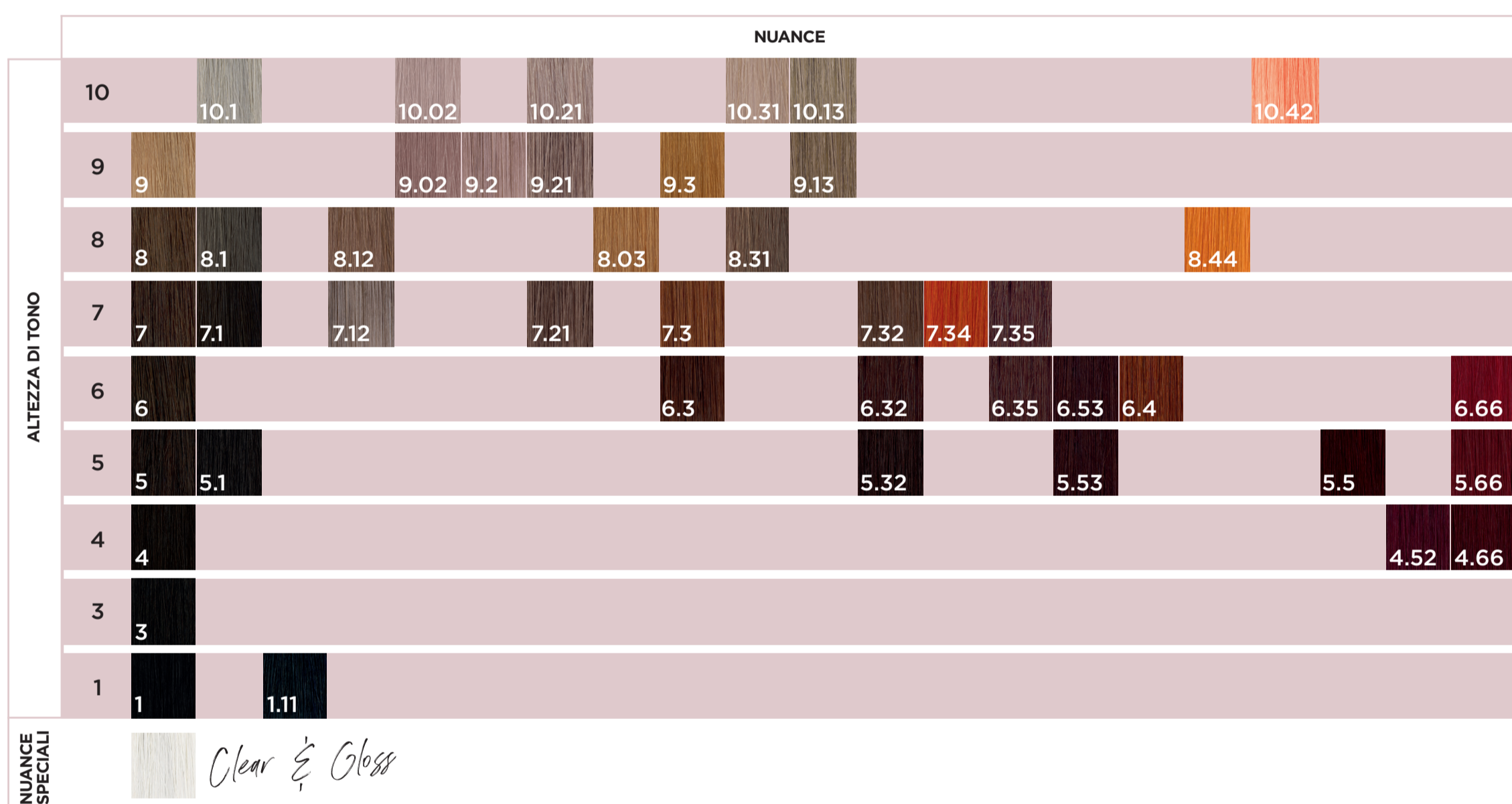
### FORMULA VEGAN

Senza ingredienti di origine o derivazione animale.

### CREMA GEL

Texture innovativa in crema gel, è facile da applicare e risciacquare. Non cola durante l'applicazione. Grazie alla presenza di un complesso emulsionante (brevettato), permette una distribuzione uniforme del colore per un risultato colore omogeneo.

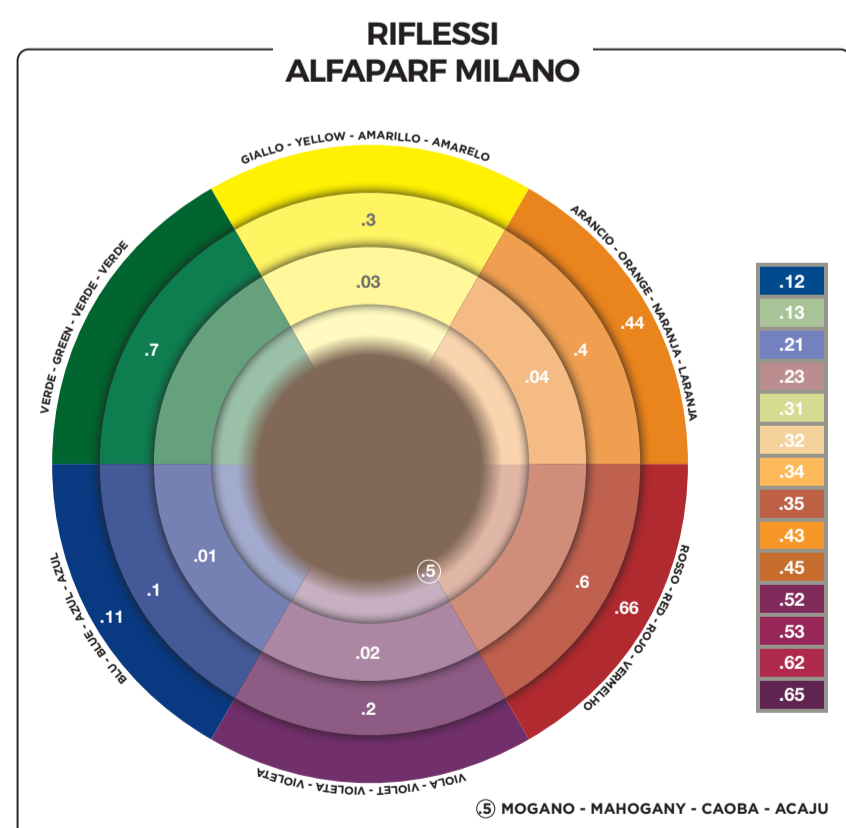
## CARTELLA COLORI



## SERVIZI IN SALONE

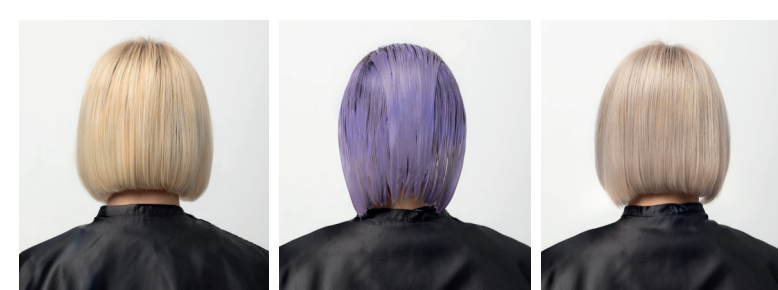
Servizio	Ossidante	Miscelazione	Tempo di posa
Primo approccio alla colorazione (YOUR FIRST COLOR)	5/10/20 vol	1:2	20'/25'
Servizio Gloss (VEGAN HAIR GLOSS)	5 vol	1:2	20'/25'
Tonalizzazione dopo servizi di decolorazione (BALAYAGE LOVERS)	5 vol	1:2 - 1:3	10'/25'
Valorizzazione capelli bianchi e grigi (YOUR BEAUTIFUL GREY)	5 vol	1:2	20'/25'
Copertura capelli bianchi fino al 60%	5/10/20 vol	1:2	20/25'
Copertura capelli bianchi fino al 100%	10/20 vol	1:1	30/40'
Camouflage (SPECIALE UOMO)	5/10/20 vol	1:2	20'/25'
Ravvivare lunghezze e punte	5/10/20 vol	1:2	10'/25'
Tonalizzazione dopo servizi forma	5 vol	1:2 - 1:3	10'/15'
Recupero fino a 3 toni	5 vol	1:1	20'

**Nota:**  
Attivatore 5 vol. per tutti i tipi di servizi e per mantenere più fedeli i riflessi freddi.  
Attivatore 10-20 vol. speciale per rendere vibranti i colori caldi.



### OSSIDAZIONE DEL COLORE DURANTE IL TEMPO DI POSA

Durante il tempo di posa l'intensità del colore della miscela applicata aumenta mantenendo comunque inalterato il risultato finale. Si raccomanda di non risciacquare il colore prima del termine indicato.



**PRIMA**  
Base di partenza  
10.03

**DURANTE**  
Applicazione 10.02  
Tempo di posa: 20'

**DOPO**  
Risultato finale