

Lamination Treatment

Il lusso di capelli lucenti e perfetti. Subito, tutti i giorni.

STEP 1

Applica **Deep Cleansing Shampoo** sui capelli umidi. Massaggia e risciacqua dopo aver ottenuto una schiuma omogenea.

Ripeti l'operazione.



STEP 2

Tampona i capelli con una salvietta ed effettua un'asciugatura al 50%.

BEFORE

AFTER



STEP 3

Indossa un paio di guanti. Prendi una ciotola e versaci dosi uguali di **Rehydrating Finishing Mask** e di **Smoothing Fluid**, in base alla lunghezza del capello. Aggiungi poi 1 goccia di **The Oil** ogni 10 g **Rehydrating Finishing Mask**.

Ad esempio: 30 ml di Rehydrating Finishing Mask + 30 ml di Smoothing Fluid + 3 gocce di The Oil



MISCELABILE CON PIGMENTS!

STEP 4

Prendi una sezione e applica il prodotto su lunghezze e punte, partendo da 1,5 cm dalla radice.

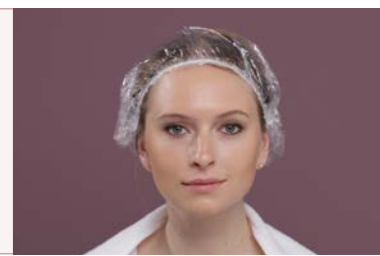
Massaggia bene tutta la lunghezza della ciocca e aiutati con un pettine per una distribuzione più uniforme.



STEP 5

Lascia il prodotto in posa sotto fonte di calore per 10 minuti, dopo aver coperto i capelli con una cuffia. Infine rimuovi la cuffia e lascia i capelli a temperatura ambiente per 5 minuti.

Risciacqua abbondantemente.



STEP 6

Applica **Keratin Serum** su lunghezze e punte, poi procedi al brushing.



STEP 7

Passa la piastra secondo le indicazioni riportate in tabella, prendendo ciocche di 2 cm di spessore.



TIPO DI CAPELLI	TEMPERATURA PIASTRA	PASSAGGI PIASTRA
Trattati e/o fini	160 °C	3 - 4
Naturali, grossi e/o molto resistenti	200 °C	3 - 4



Guarda qui i video servizi!



alfaparf.milano.pro.com

ALFAPARF
MILANO
PROFESSIONAL

BEAUTY & BUSINESS SPA - Via C. Cantù, 1 - 20123 Milano (Italy) - ALFAPARF MILANO

IL SERVIZIO COLORE E KERATIN THERAPY

CONSIGLIATO LO STESSO GIORNO:

· SERVIZIO RITOCO RICRESCITA

Procedi al ritocco ricrescita solo sulle radici, con una delle nostre colorazioni permanenti o tono su tono. Al momento del risciacquo colore, come secondo shampoo utilizza Deep Cleansing Shampoo, poi procedi al servizio di Keratin Therapy desiderato.

· REFRESH LUNGHEZZE E PUNTE

- **Utilizza Pigments durante il servizio Keratin Therapy desiderato, come indicato:**

• I servizi Lisse Design possono alterare il colore cosmetico o quello naturale nel caso di capelli bionchi. Si consiglia quindi di miscelare Smoothing Fluid / Easy Lisse Discipline Treatment con la nuance Pigments più indicata nel rapporto di miscelazione 10:1.

• In caso di capelli biondi freddi o bianchi miscelare Smoothing Fluid / Easy Lisse Discipline Treatment con Violet Ash 21 in rapporto 8:1 per evitare l'effetto di ingiallimento.

• In caso di capelli biondi caldi miscelare Smoothing Fluid / Easy Lisse Discipline Treatment con Violet Ash 21 in rapporto 20:1 per evitare l'effetto di ingiallimento.

• Nel caso si voglia ravvivare o neutralizzare ulteriormente il colore, miscelare Rehydrating Finishing Mask con la nuance Pigments più indicata, in rapporto 10:1, e lasciare in posa per 5/10 minuti.

- **Utilizza Color Wear in crema o Gloss Toner subito dopo aver terminato il servizio di Keratin Therapy.**

• Nel caso di Lisse Design - Metodo Express, fare uno shampoo prima dell'applicazione del colore.

CONSIGLIATO IN GIORNI DIVERSI:

· CAMBIO RADICALE DEL COLORE SENZA UTILIZZO

Raccomandiamo di effettuare prima il servizio desiderato di Keratin Therapy e, nei giorni successivi, di procedere alla colorazione. Ricorda di effettuare almeno uno shampoo nei giorni precedenti alla colorazione.

· SERVIZIO MÊCHES/DECOLORAZIONE TOTALE

- **La scelta è libera, ma attenzione:**

• Se il servizio Mèches/decolorazione totale è eseguito prima, fai molta attenzione alla temperatura del passaggio piastra durante il servizio Keratin Therapy. Se applichi temperature troppo elevate, il colore potrebbe schiarirsi di molto e creare riflessi indesiderati.

• Se invece il servizio Mèches/decolorazione totale è eseguito dopo il servizio Keratin Therapy, fai molta attenzione ai volumi di ossidante nella miscela decolorante. Utilizza una concentrazione di 5/10 volumi (non di più!), perché la schiaritura in queste condizioni è molto più veloce.

• Ricorda di effettuare almeno uno shampoo nei giorni precedenti alla colorazione.

Keratin
Therapy
LISSE
DESIGN

Step by Step

ALFAPARF
MILANO
PROFESSIONAL

Lisse Design Precision Method

Il lusso di un liscio perfetto, come hai sempre sognato.



STEP 1 Applica **Deep Cleansing Shampoo** sui capelli umidi. Massaggia e risciacqua dopo aver ottenuto una schiuma omogenea.
Ripeti l'operazione.



IL TECNICO CONSIGLIA
Se i capelli sono molto ricci e/o grossi, prenditi 5/10 minuti per lasciare **Deep Cleansing Shampoo** in posa sotto una fonte di calore. Poi, risciacqua bene.

STEP 2 Ora asciugali col phon, dalla radice alla punta.
Dividi i capelli in 4 sezioni, in 6 se sono molto lunghi.



STEP 3 Indossa un paio di guanti. Prendi una ciotola adatta a contenere **Smoothing Fluid**, poi versacene dentro 40 ml. Puoi anche versarne di più, dipende da quanto lunghi, densi e porosi sono i capelli.



MISCELABILE CON PIGMENTS!



STEP 4 Dividi le tue ciocche per spessore: 0,5 cm andrà bene. Applica il fluido su tutto il capello, partendo da 0,5 cm dalla radice.
Per farlo usa un pennello.



Distribuisi in modo omogeneo su lunghezze e punte con un pettine a denti stretti. Non esagerare con le dosi.
Se i capelli ti sembrano eccessivamente bagnati, distribuisi il prodotto sulle ciocche successive.



STEP 5 Lascia il prodotto in posa per una ventina di minuti a temperatura ambiente.

IL TECNICO CONSIGLIA
Se i capelli sono particolarmente ricci e/o grossi, non c'è problema: copri con una cuffia e lasciali sotto una fonte di calore per 20 minuti, così che il prodotto possa fare effetto. Poi, toglila cuffia e liberali: per cinque minuti, devono stare a temperatura ambiente.

STEP 6 Se sono danneggiati o molto porosi, i capelli avranno bisogno di 3-4 erogazioni di **Detangling Cream** aggiuntiva. Per distribuire il prodotto in modo uniforme su lunghezze e punte, un pettine a denti stretti andrà benissimo.



STEP 7 Non risciacquare, procedi asciugando bene con il phon fino a quando il capello sarà totalmente asciutto.



STEP 8 Isola i capelli in ciocche di 0,5 cm di spessore e passa la piastra come indicato in tabella. Risciacqua bene fino a che non sarà rimasta nessuna traccia del prodotto.



STEP 9 Ora fai una bella maschera, applicando **Rehydrating Finishing Mask** sui capelli umidi. 5 minuti in posa ed è fatta. Puoi quindi risciacquare. Asciuga bene i capelli e realizza lo styling che la cliente desidera. Se serve, utilizza ancora la piastra.

MISCELABILE CON PIGMENTS!



Lisse Design Express Method

Il lusso di un liscio perfetto, come hai sempre sognato.



STEP 1 Applica **Deep Cleansing Shampoo** sui capelli umidi. Massaggia e risciacqua dopo aver ottenuto una schiuma omogenea.
Ripeti l'operazione.



IL TECNICO CONSIGLIA
Se i capelli sono molto ricci e/o grossi, prenditi 5/10 minuti per lasciare **Deep Cleansing Shampoo** in posa sotto una fonte di calore. Poi, risciacqua bene.

STEP 2 Ora asciugali col phon, dalla radice alla punta.
Dividi i capelli in 4 sezioni, in 6 se sono molto lunghi.



STEP 3 Indossa un paio di guanti. Versa nel Mousse Maker 80 ml di **Smoothing Fluid**. La quantità consigliata è indicativa: potrebbe variare secondo la lunghezza, la densità e la porosità dei capelli.



MISCELABILE CON PIGMENTS!



STEP 4 Dividi le tue ciocche per spessore: 2 cm andrà bene. Applica il fluido con il mousse maker su tutta la capigliatura, partendo da 0,5 cm dalla radice. Distribuisi in modo omogeneo su lunghezze e punte utilizzando le mani. Ricorda di lasciare i capelli molto bagnati.



STEP 5 Lascia il prodotto in posa sotto fonte di calore per una ventina di minuti, dopo aver coperto i capelli con una cuffia.
Infine rimuovi la cuffia e lascia i capelli a temperatura ambiente per 5 minuti.



STEP 6 Senza risciacquare, applica **Rehydrating Finishing Mask**, distribuendolo con un pettine su lunghezze e punte.

Lascia in posa 5 minuti e poi risciacqua velocemente per rimuovere l'eccesso di prodotto, per 15 secondi in caso di capelli corti e per 30 secondi, in caso di capelli lunghi.



MISCELABILE CON PIGMENTS!

STEP 7 Asciuga i capelli con il phon fino al 100%.
Isola i capelli in ciocche di 0,5 cm di spessore e passa la piastra come indicato in tabella.



Metodo Precision utilizza minor quantità di **Smoothing Fluid**.

Metodo Express risparmia dal 25% al 30% del tempo.

TIPO DI CAPELLI	TEMPERATURA PIASTRA	PASSAGGI PIASTRA
Grossi, resistenti o naturali	200 °C - 210 °C	15 - 18
Normali	190 °C - 200 °C	12 - 15
Colorati	170 °C - 180 °C	10 - 12
Sottili, danneggiati, decolorati, bianchi naturali, con oltre 75% di meches, colore cosmetico rosso.	160 °C - 170 °C	6 - 8

Easy Lisse Discipline Treatment

Il lusso di dire addio all'effetto crespo, per gestire i capelli tutti i giorni.



STEP 1 Applica **Deep Cleansing Shampoo** sui capelli umidi. Massaggia e risciacqua dopo aver ottenuto una schiuma omogenea.
Ripeti l'operazione.



IL TECNICO CONSIGLIA
Se i capelli sono molto ricci e/o grossi, prenditi 5/10 minuti per lasciare **Deep Cleansing Shampoo** in posa sotto una fonte di calore. Poi, risciacqua bene.

STEP 2 Tampona i capelli con una salvietta.
Dividi in 6 sezioni, in 8 se sono molto lunghi.



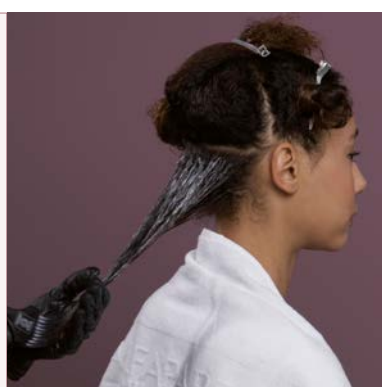
STEP 3 Indossa un paio di guanti. Prendi una ciotola e versa da 30 ml a 50 ml di **Easy Lisse Discipline Treatment** in base alla lunghezza dei capelli.



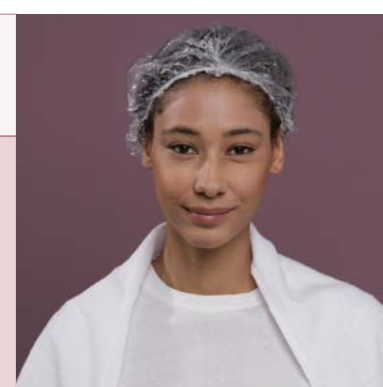
MISCELABILE CON PIGMENTS!



STEP 4 Prendi una sezione e applica il prodotto su lunghezze e punte partendo da 0,5 cm dalla radice.
Massaggia bene tutta la lunghezza della ciocca e aiutati con un pettine per una distribuzione più uniforme.



STEP 5 Lascia il prodotto in posa per una ventina di minuti a temperatura ambiente, dopo aver coperto i capelli con una cuffia. Risciacqua abbondantemente.



IL TECNICO CONSIGLIA
In caso di capelli molto ricci e/o grossi copri i capelli con una cuffia e lascia in posa il prodotto per 20 minuti sotto fonte di calore. In questo modo aumentano l'intensità dell'effetto disciplinante e la durata dell'effetto anti crespo. Rimuovi poi la cuffia e lascia i capelli a temperatura ambiente per 5 minuti. Risciacqua abbondantemente.

STEP 6 Procedi al brushing e poi passa la piastra secondo le indicazioni riportate in tabella, prendendo ciocche di uno spessore di 2 cm.

IL TECNICO CONSIGLIA
In caso di capelli molto ricci, puoi applicare **Detangling Cream** dopo aver tamponato i capelli. Ti aiuterà con il brushing.



Il servizio Easy Lisse Discipline Treatment è concluso con il passaggio piastra. Se vuoi tornare alla forma del tuo capello naturale, nessun problema!

Risciacqua nuovamente i capelli e procedi di nuovo all'asciugatura.



TIPO DI CAPELLI	TEMPERATURA PIASTRA	PASSAGGI PIASTRA
Trattati e/o fini	160 °C	4 - 6
Naturali, grossi e/o molto resistenti	200 °C	6 - 8