

**ALFAPARF**  
MILANO  
PROFESSIONAL

# **BLONDERA Pro System**

Cartel técnico y paso a paso

# ¡Ha llegado la nueva era del rubio!

BLONDERA Pro System es la evolución profesional dedicada al mundo de los rubios. **Un sistema integrado para cada fase del servicio**, creado para ser tu aliado en el salón, permitiéndote trabajar con precisión y protección mientras expresas libremente tu creatividad.

La nueva línea incluye:

- **Una nueva generación de decolorantes:** 4 polvos y 1 crema
- **6 productos técnicos** para elevar la calidad de los servicios de salón
- **5 tonalizadores** especiales con matices modernos



# Protección mejorada antes, durante y después del servicio.

## BETABOND TECHNOLOGY

Una tecnología de protección capilar transversal presente en todos los productos **BLONDERA Pro System**.

Preserva los enlaces de la fibra capilar, protegiendo su integridad durante los servicios técnicos.

Contiene **betaína**, una molécula con alta afinidad por la queratina del cabello, que actúa en profundidad sobre la estructura interna, ayudando a **fortalecer el cabello** y a **limitar los daños por quiebre**.

Nuestra nueva tecnología ayuda a **salvaguardar la calidad cosmética del cabello**, incluso durante tratamientos intensivos.



\*Fórmulas sin ingredientes de origen o derivación animal.



# Decolorantes

\*Fórmulas sin ingredientes de origen o derivación animal.



## Easy Lift 7 niveles

Formato: Pouch 400 g  
Sobres 12x50 g

Decolorante en polvo azul ideal para decoloraciones medias a intensas en cabello natural y/o tratado cosméticamente.

### PLUS

También puede utilizarse en aplicación sobre el cuero cabelludo.  
**Dust Free.**



## Free Style Lift 7 niveles

Formato: Pouch 400 g

Decolorante en polvo blanco. Ideal para técnicas a mano alzada.

### PLUS

Gracias a su textura con **arcilla blanca**, garantiza una aplicación fácil y precisa, y con **almidón de arroz** para mantener una humedad interna óptima durante la aplicación.  
**Dust Free.**



## High Lift 9 niveles

Formato: Pouch 400 g  
Sobres 12x50 g

Decolorante en polvo blanco. Ideal para decoloraciones intensas en cabello tratado cosméticamente.

### PLUS

**Acción de decoloración más rápida.**  
Hasta 10 minutos menos durante el servicio técnico.\*  
**Dust Free.**

\*Comparado con BB Bleach High Lift 9 niveles de Alfaparf Milano Professional.



NEW

## Violet High Lift 9 niveles

Formato: Pouch 400 g

Decolorante en polvo con pigmento violeta. Ideal para decoloraciones intensas en cabello natural.

### PLUS

**El pigmento violeta** neutraliza eficazmente los reflejos amarillos no deseados durante el proceso de decoloración.  
**Dust Free.**



NEW

## Easy Lift Cream 7 niveles

Formato: Tubo 250 g

Decolorante en crema blanca. Ideal para la decoloración en la raíz.

### PLUS

Su textura cremosa está específicamente formulada para permitir una **aplicación precisa en raíz.**

## BETABOND TECHNOLOGY

### ACEITE DE PASIFLORA

Todos los decolorantes están enriquecidos con Aceite de Pasiflora, que combate el encrespamiento, mejora la peinabilidad y preserva el brillo del color gracias a su acción protectora.

## PERFORMANCE

Hasta un **-42% de rotura del cabello\***

\*En comparación con una fórmula básica de decoloración.

Cabello hasta un **+39% manejable\***

\*Test realizado en cabello seco en comparación con cabello tratado con fórmulas de la línea BB Bleach.

# Modo de uso

## STEP 1

En un cuenco no metálico, mezclar el decolorante seleccionado con Oxid'O. Para la elección del volumen del activador y la proporción de mezcla, consultar la tabla según el producto seleccionado y la técnica de decoloración. Atenerse estrictamente a las proporciones de mezcla aconsejadas. En caso de cabello dañado o muy seco, añadir 10 g de Bond Rebuilder por cada 30 g de decolorante utilizado. Mezclar con una brocha hasta obtener una crema homogénea.

## STEP 2

En caso de molestias en el cuero cabelludo o de decoloración de raíces, aplicar 1 ampolleta de Scalp Protector directamente en el cuero cabelludo 5 minutos antes de proceder a realizar el servicio técnico, como alternativa, mezclar 1 ampolleta con 60 g de decolorante + activador. Para una acción antimetales y para reequilibrar la porosidad de la fibra, aplicar Anti-Metal Primer sobre el cabello seco. Secar con secador o dejar secar al aire durante 3-5 minutos, y luego proceder con el servicio técnico. Aplicar la mezcla de decoloración sobre el cabello seco y sin lavar. Comprobar regularmente el nivel de aclarado. No utilizar bajo fuentes de calor.

## STEP 3

Una vez conseguido el nivel de aclarado deseado, enjuagar cuidadosamente y aplicar pH Balance Shampoo 1 para eliminar por completo los residuos de la mezcla decolorante. Completar el servicio aplicando pH Stabilizer Conditioner 2.

	EASY LIFT CREAM	EASY LIFT	FREE STYLE LIFT	HIGH LIFT	VIOLET HIGH LIFT
TIPOS DE PRODUCTO	Crema decolorante 7 tonos de aclaración	Polvo decolorante 7 tonos de aclaración	Polvo decolorante 7 tonos de aclaración con arcilla	Polvo decolorante 9 tonos de aclaración	Polvo decolorante 9 tonos de aclaración con pigmento neutralizante
IDEAL PARA	Decoloración en la raíz	Decoloración media a intensa en cabello natural y/o tratado cosméticamente	Decoloración a mano alzada	Decoloración intensa en cabello oscuro tratado cosméticamente	Decoloración intensa en cabello oscuro natural
TÉCNICAS DE ACLARADO	Aplicación precisa en la raíz	Todos	Trabajos a mano alzada	Todos excepto aplicación en la raíz	Todos excepto aplicación en la raíz
PROPORCIÓN DE MEZCLA	1:1.5	De 1:1.5 a 1:2	1:1	De 1:1.5 a 1:2	1:2
VOLÚMENES ACONSEJADOS	5, 10, 20	5, 10, 20, 30, 40	5, 10, 20, 30, 40	20, 30	20, 30
TIEMPO DE REPOSO*	Hasta 50'				
TONOS DE ACLARADO	Hasta 7			Hasta 9	

\*La mezcla decolorante puede seguir aclarando después de 50 minutos.

### Lavado decapante

Mezclar 25 g de Easy Lift con 75 g de Oxid'O de 5 vol. y 10 g de shampoo. Dejar actuar de 5 a 25 minutos, hasta obtener el resultado deseado (niveles de aclarado: hasta 2).



# Productos técnicos

\*Fórmulas sin ingredientes de origen o derivación animal.





**Scalp Protector**

Formato: 12 ampolletas mono uso de 13 ml



**Anti-Metal Primer**

Formato: Frasco 350 ml

**NEW**

## PRE-SERVICIO



**Bond Rebuilder**

Formato: Tubo 300 ml

## DURANTE EL SERVICIO



**pH Balance Shampoo 1**

Formato: Frasco 1 L



**pH Stabilizer Conditioner 2**

Formato: Frasco 1 L



**Stain Remover**

Formato: Frasco 125 ml

**NEW**

## POST-SERVICIO

Suero de protección del cuero cabelludo.  
**Fragrance Free.**

Primer multibeneficio con acción anti-metal y equilibrante de la porosidad de la fibra capilar.  
**Alcohol Free.**

Crema de reparación de la fibra que protege la fibra capilar durante los servicios técnicos: reduce los posibles daños y roturas, contribuye a la reconstrucción de los enlaces y mejora la resistencia del cabello. Con una alta concentración de BETABOND TECHNOLOGY para una protección extraordinaria.

Shampoo post-servicio técnico que restaura el pH del cuero cabelludo y del cabello alterado por los servicios técnicos, y elimina suavemente los residuos.  
**Sulfate Free.**

Acondicionador post-servicio técnico que acondiciona y nutre el cabello, estabiliza el pH a lo largo del tiempo y restaura el equilibrio de la fibra capilar. Sella las cutículas aportando nutrición y brillo.

Fluido limpiador que elimina eficazmente las manchas de color de la línea del cabello.

### CALM RESTORER

Un activo que proporciona alivio y reduce las sensaciones de molestia y picor, ofreciendo bienestar al cuero cabelludo.

### METAL RESET

Un activo que ayuda a neutralizar los metales pesados y elimina los depósitos de partículas contaminantes del cabello, sin afectar el resultado del servicio (color o decoloración), dejando el cabello radiante.

### ACEITE DE PASIFLORA

Combate el encrespamiento, mejora la peinabilidad y preserva el brillo del color gracias a su acción protectora.

### ACEITE ESENCIAL DE MENTA

Para una sensación de frescor y ligereza en el cuero cabelludo.

### ACEITE DE PASIFLORA

Combate el encrespamiento, mejora la peinabilidad y preserva el brillo del color gracias a su acción protectora.

### ANTIOXI SHIELD

Activo con acción antioxidante sobre el cabello, que lo protege durante los procesos técnicos y lo defiende de las agresiones externas.

### CALM RESTORER

Un activo que proporciona alivio y reduce las sensaciones de molestia y picor, ofreciendo bienestar al cuero cabelludo.

## BETABOND TECHNOLOGY

## PERFORMANCE

### Acción calmante\*

\*Test clínico realizado en 20 personas con cuero cabelludo delicado, en comparación con el mismo servicio técnico realizado sin utilizarde Scalp Protector.

### Hasta un -91% de rotura del cabello\*

\*Uso de Anti-Metal Primer, pH Balance Shampoo 1 y pH Stabilizer Conditioner 2 comparado con el mismo servicio realizado con un shampoo básico.

### Pérdida de fuerza del cabello reducida hasta un 92 %\*

\*Comparado con un servicio de decoloración sin el uso de Bond Rebuilder.

### Hasta un +74% de penteabilidad en cabello seco\*

\*Uso de pH Balance Shampoo 1 y pH Stabilizer Conditioner 2 comparado con el uso de un shampoo básico tras un servicio de decoloración.



PRE | DURING | POST SERVICE

¡Cada producto indica la fase del servicio en la que debe utilizarse!

# Modo de uso

## Scalp Protector

## Anti-Metal Primer

## Bond Rebuilder

DESCRIPCIÓN	CUÁNDO UTILIZARLO	CÓMO UTILIZARLO
Suero de protección del cuero cabelludo.	En todas las clientas que sienten molestias en el cuero cabelludo durante los servicios técnicos. Siempre en caso de decoloración en raíz.	En cuero cabelludo: aplicar el producto directamente en el cuero cabelludo 5 minutos antes de proceder a realizar el servicio técnico deseado (color, decoloración o forma). En mezcla: mezclar 1 ampolleta con 60 g de color/ decolorante + activador, posteriormente proceder a la aplicación habitual.
Primer multibeneficio con acción anti-metal y equilibrante de la porosidad de la fibra capilar.	Antes de un servicio de color, decoloración o forma.	Aplicar sobre el cabello seco antes de realizar cualquier servicio técnico (coloración, decoloración o forma). Pulverizar de 10 a 20 veces según la densidad y longitud del cabello. Distribuir uniformemente desde la raíz hasta las puntas, sección por sección, ayudándose con un peine. Secar con secador o dejar secar al aire durante 3-5 minutos, y luego proceder con el servicio técnico.
Crema de reparación de la fibra. Protege la fibra capilar durante los servicios técnicos: reduce los posibles daños y roturas, contribuye a la reconstrucción de los enlaces y mejora la resistencia del cabello.	En los servicios de decoloración: cuando los cabellos decolorados son naturalmente delicados o para dar extrema luz a los servicios. En los servicios de coloración/ forma: en caso de cabellos dañados o muy secos.	En los servicios de coloración/ decoloración: mezclar la crema colorante/producto decolorante con la cantidad de activador correspondiente. Añadir 10 g de Bond Rebuilder por 30 g de crema colorante/ producto decolorante utilizado y mezclar hasta obtener una mezcla homogénea. En los servicios de coloración, añadir Bond Rebuilder solo en la mezcla colorante para largos y puntas. Proceder a la aplicación habitual. En los servicios de forma: mezclar 10 g de Bond Rebuilder por 60 ml de Lisse Design Smoothing Cream / Smoothing Fluid / Curl Design Move Designer utilizado. Proceder a la aplicación habitual. Solo: para un servicio de reestructuración del cabello aplicar bond rebuilder sobre los cabellos lavados y secados con toalla y someter a fuente de calor por 10 minutos. Enjuagar.

## pH Balance Shampoo 1

## pH Stabilizer Conditioner 2

## Stain Remover

DESCRIPCIÓN	CUÁNDO UTILIZARLO	CÓMO UTILIZARLO
Shampoo post-servicio técnico. Restaura el pH del cuero cabelludo y del cabello alterado por los servicios técnicos, y elimina suavemente los residuos.	Después de un servicio de color o decoloración.	Aplicar sobre el cabello húmedo y emulsionar hasta obtener una espuma homogénea en todo el cabello. Enjuagar cuidadosamente. Repetir si es necesario. Se puede mezclar con Pigments.
Acondicionador post-servicio técnico. Acondiona y nutre el cabello, estabiliza el pH a lo largo del tiempo y restaura el equilibrio de la fibra capilar. Sella las cutículas aportando nutrición y brillo.	Después de un servicio de color o decoloración.	Aplicar después de pH Balance Shampoo 1 sobre medios y puntas. Distribuir el producto con un peine y dejar actuar de 1 a 3 minutos. Enjuagar cuidadosamente. Se puede mezclar con Pigments.
Fluido limpiador que elimina eficazmente las manchas de color de la línea del cabello.	Después de un servicio de color, para eliminar cualquier mancha de color de la línea del cabello.	Aplicar una pequeña cantidad de Stain Remover en un algodón seco, pasarlo delicadamente sobre la zona a desmanchar. Proceder con el enjuague.

# Harmonizers

\*Fórmulas sin ingredientes de origen o derivación animal.



Formato: Tubo 60 ml

## MIX 1:2

Hasta 1 nivel y medio de aclaración para uniformar resultados no homogéneos.

## TEXTURA

Cremosa.

## MODO DE USO

Aplicar sobre el cabello seco. En presencia de una mezcla de mechas y cabello natural, la mezcla de Harmonizers puede aclarar la base natural.



.01



.013



.02



.03



.08

NEW

## LIPOSHINE COMPLEX

Un complejo compuesto por ésteres derivados del aceite de ricino y un éster emoliente ligero, una alternativa de origen natural a las siliconas.

Los ésteres de aceite de ricino potencian el brillo del cabello, mientras que el éster emoliente mejora la peinabilidad. El resultado: cabello suave, sedoso, radiante y disciplinado.

## DERIVADO TECNOLÓGICO DEL MENTOL

Para una agradable sensación refrescante.

## Sin altura de tono:

Para garantizar luminosidad sin alterar el resultado alcanzado.

## Con la correcta intensidad de reflejo:

Para neutralizar los tonos indeseados, sin sobrecargar el color.



## COLOR GUARD TECHNOLOGY PATENTED IN THE US AND ITALY

Para una mayor duración del color.

## CON ÁCIDO HIALURÓNICO

Forma una red alrededor del cabello, lo que favorece una distribución óptima de la mezcla y una máxima adherencia.



EVOLUTION  
OF THE COLOR

BETABOND TECHNOLOGY

## Modo de uso

HARMONIZERS	OXID'O	MIX	TIME
60g	120ml 5/10/20 vol.	1:2	10/20'

## Proporción de mezcla 1:2 con:

- **Oxid'O 5 Vol.** para tonalizar con un aclarado mínimo.
- **Oxid'O 10-20 Vol.** para tonalizar y crear un resultado más uniforme aclarando suavemente el cabello.

## MEZCLAS CROMÁTICAS CON EVOLUTION OF THE COLOR

Mezclando os 5 tonos de Harmonizers con los tonos de Evolution of the color puedes crear nuevas mezclas cromáticas añadiendo la altura de tono:

$\frac{3}{4}$  Harmonizers +  $\frac{1}{4}$  nuance Evolution of the color – dosis máxima de tono Evolution of the color permitida.

Por ejemplo: 45 g Harmonizers + 15 g de tono Evolution of the color + 120 ml Oxid'O.

## PERFORMANCE

### 2x brillo\*

\*Test en cabello coloreado con Harmonizers (tono .01) en comparación con cabello no tratado.

### Hasta un +69% de retención del color después de 12 lavados\*

\*Test en cabello coloreado con Harmonizers (tono .01).

### Hasta un +75% de penteabilidad en cabello húmedo\*

\*Test en cabello coloreado con Harmonizers (tono .01) en comparación con cabello no tratado.

# Paso a paso

**Descubre las 5 técnicas dedicadas al mundo de los rubios, creadas por los Blonde Creators de Alfaparf Milano Professional para potenciar al máximo el BLONDERA Pro System.**

Propuestas versátiles realizadas con los productos de la nueva línea, pensadas para ser recreadas en tu salón, elevar y ampliar tu menú de servicios.



**#OnceABlondeAlwaysABlonde**

# GOLDEN GLEAM

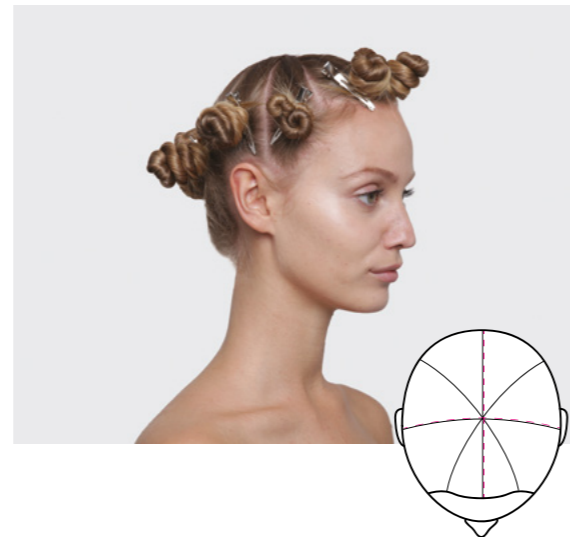
**Must-have para este look:**

BLONDERA Pro System Easy Lift  
Color Wear Gloss Toner 010N, 010.32,  
Clear o  
Color Wear Cream 10.31



## 1. DIVISIONES

- Aplica **Anti-Metal Primer** sobre el cabello seco, distribuyéndolo uniformemente de la raíz a las puntas.
- Seca con secador o, alternativamente, deja secar al aire durante 3-5 minutos.
- Realiza una → *división en cruz*.
- Subdivide el cabello en ocho secciones radiales, obteniendo una división uniforme.



### FÓRMULA DE DECOLORACIÓN

Producto	BLONDERA Pro System Easy Lift
Oxidante	Oxid'O 20 vol.
Proporción de mezcla	1:2

## 2. ZONA POSTERIOR

- Partiendo de una de las dos secciones centrales, realiza → *selecciones cóncavas* de 2-3\* cm aproximadamente.
- Con la técnica → *Airtouch*, aclara todas las selecciones creando una ligera → *transición* en la raíz.
- Procede de la misma manera con la segunda sección central.
- Repite la secuencia en las dos secciones restantes.



## 3. ZONA LATERAL

- Procede de la misma manera que en la zona posterior.
- Aclara todas las selecciones con la técnica *Airtouch*, haciendo una ligera transición en la raíz.
- Repite en el lado opuesto.



\*La medida es indicativa. La cantidad efectiva depende de la densidad del cabello de la cliente.  
**Nota:** los términos precedidos por → se explican en el Glosario (pp. 38-39).

## 4. ZONA FRONTAL

- Crea un → *Face Frame* utilizando la técnica *Airtouch*, aplicando la mezcla decolorante y efectuando una transición.
- Continúa hacia la coronilla aplicando la mezcla decolorante como en las secciones anteriores.



## 5. TIEMPO DE EXPOSICIÓN

- Deja actuar la mezcla decolorante hasta alcanzar un residuo de melanina de color amarillo claro, durante un máximo de 50 minutos.
- Lava con **pH Balance Shampoo 1** y aplica **pH Stabilizer Conditioner 2**.
- Enjuaga y procede al secado.



### FÓRMULA DE TONALIZACIÓN

	COLOR WEAR GLOSS TONER	COLOR WEAR CREAM
Productos	¼ 010N + ¼ 010.32 + ½ 0 (Clear)	10.31
Oxidante	Stabilized Peroxide Liquid 9.5 vol.	Oxid'O 5 vol.
Proporción de mezcla	1:2	1:3

## 6. TONALIZACIÓN

- Tonaliza utilizando una de las dos mezclas propuestas, dejando actuar hasta alcanzar la intensidad de color deseada, durante un máximo de 20 minutos.
- Enjuaga y aplica el tratamiento de cuidado más adecuado.
- Procede al peinado deseado.



**Nota:** los términos precedidos por → se explican en el Glosario (pp. 38-39).

**#OnMyWayToBelconic**

# MIDNIGHT VEIL

**Must-have para este look:**

BLONDERA Pro System High Lift

BLONDERA Pro System Harmonizers .01

Evolution of the color 410



## 1. DIVISIONES

- Aplica **Anti-Metal Primer** sobre el cabello seco, distribuyéndolo uniformemente de la raíz a las puntas.
- Seca con secador o, alternativamente, deja secar al aire durante 3-5 minutos.
- Realiza una → *división en cruz*.
- Subdivide el cabello en cuatro secciones: una posterior, dos laterales y una superior.



### FÓRMULA DE DECOLORACIÓN

Producto	BLONDERA Pro System High Lift
Oxidante	Oxid'O 30 vol.
Proporción de mezcla	1:2

## 2. ZONA POSTERIOR

- Realiza una selección horizontal de 5-10\* cm aproximadamente y aplica la decoloración con la técnica → *Airtouch*, efectuando una → *transición* en la raíz durante la aplicación.
- Continúa haciendo una selección en diagonal posterior en el lado derecho y otra en el lado izquierdo, aclarando con la técnica *Airtouch* y efectuando una transición en la raíz.
- Repite la secuencia ascendiendo hacia la parte superior.



## 3. ZONA LATERAL

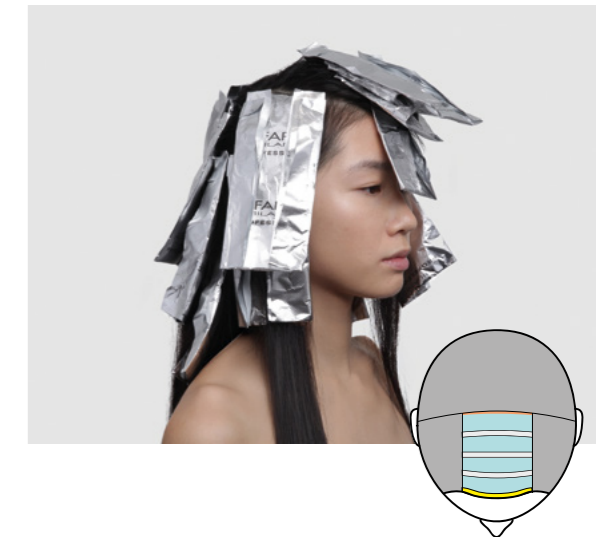
- Crea hasta dos selecciones en diagonal de 5-10\* cm aproximadamente.
- Translada las selecciones hacia delante y aclara con la técnica *Airtouch*, efectuando una transición en la raíz durante la aplicación.
- Repite en el lado opuesto.



\*La medida es indicativa. La cantidad efectiva depende de la densidad del cabello de la cliente.  
**Nota:** los términos precedidos por → se explican en el Glosario (pp. 38-39).

## 4. ZONA FRONTAL

- Crea un → *Face Frame* utilizando la técnica *Airtouch*, aplicando la decoloración con una transición suave.
- Continúa hacia la coronilla haciendo 2 o 3 selecciones horizontales y aclarando con la técnica *Airtouch*, efectuando una transición en la raíz.
- Cerca de la coronilla, deja aislado un mechón delgado sin aclarar.



## 5. TIEMPO DE EXPOSICIÓN

- Deja actuar la mezcla decolorante hasta alcanzar un residuo de melanina de color amarillo claro, durante un máximo de 50 minutos.
- Lava con **pH Balance Shampoo 1** y aplica **pH Stabilizer Conditioner 2**.
- Enjuaga y procede al secado.



### FÓRMULA DE TONALIZACIÓN

Productos	BLONDERA Pro System Harmonizers .01 + Evolution of the color 410 - 13:1 (39g+3g)
Oxidante	Oxid'O 5 vol.
Proporción de mezcla	1:2

## 6. TONALIZACIÓN

- Deja actuar la mezcla tonalizadora hasta alcanzar la intensidad de color deseada, durante un máximo de 20 minutos.
- Enjuaga y aplica el tratamiento de cuidado más adecuado.
- Procede al peinado deseado.



**Nota:** los términos precedidos por → se explican en el Glosario (pp. 38-39).

**#SoftIsTheNewBold**

# SAND GLIMMER

**Must-have para este look:**

BLONDERA Pro System Violet High Lift



## 1. DIVISIONES

- Aplica **Anti-Metal Primer** sobre el cabello seco, distribuyéndolo uniformemente de la raíz a las puntas.
- Seca con secador o, alternativamente, deja secar al aire durante 3-5 minutos.
- Realiza una → *división en cruz*.
- Subdivide el cabello en cinco secciones: dos posteriores, dos laterales y una superior.



### FÓRMULA DE DECOLORACIÓN

Producto	BLONDERA Pro System Violet High Lift
Oxidante	Oxid'O 30 vol.
Proporción de mezcla	1:2

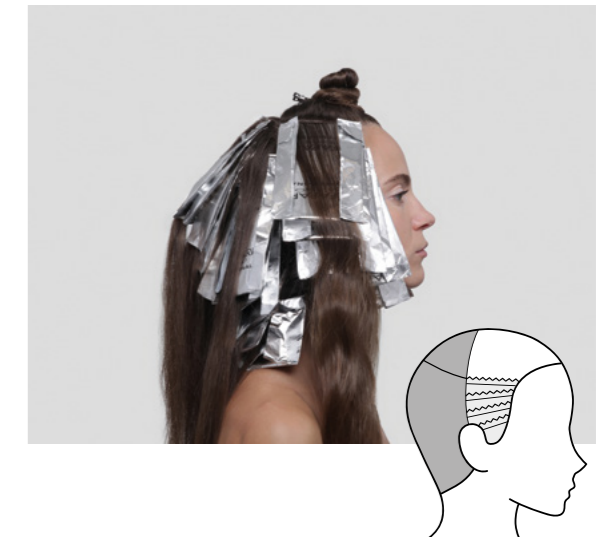
## 2. ZONA POSTERIOR

- Realiza 2 selecciones diagonales en la parte derecha, alternando → *slicing*/ → *tricotado*, aclarando con la técnica → *Airtouch* y efectuando una → *transición* en la raíz durante la aplicación.
- Continúa con 2 selecciones diagonales en la parte izquierda, alternando *slicing*/ *tricotado* y aclarando aplicando de nuevo una *transición* en la raíz.
- Termina con 2 selecciones horizontales en la parte central, alternando siempre, efectuando una *transición* en la raíz.
- Repite toda la secuencia procediendo hacia la coronilla.
- En la zona triangular superior previamente aislada, utiliza solo selecciones horizontales, alternando *slicing*/*tricotado*, aclarando con una *transición* delicada.



## 3. ZONA LATERAL

- Comienza con selecciones en diagonal, alternando *slicing*/*tricotado*, aclarando con la técnica *Airtouch* y efectuando una *transición* en la raíz durante la aplicación.
- Procede girando gradualmente las selecciones hasta obtener selecciones horizontales, alternando *slicing*/*tricotado*, continuando con la *transición* en la raíz.
- Repite en el lado opuesto.



## 4. ZONA FRONTAL

- Crea un → *Face Frame* utilizando la técnica *Airtouch*, aplicando la decoloración con una *transición* suave.
- Continúa hacia la coronilla haciendo selecciones de 1\* cm aproximadamente, alternando *slicing*/*tricotado*, aclarando y efectuando una *transición* en la raíz.
- Cerca de la coronilla, deja aislado un mechón delgado sin aclarar.



## 5. TIEMPO DE EXPOSICIÓN

- Deja actuar la mezcla decolorante hasta alcanzar el resultado de color deseado, durante un máximo de 50 minutos.
- Lava con **pH Balance Shampoo 1** y aplica **pH Stabilizer Conditioner 2**.
- Enjuaga y procede al peinado deseado.



### ¿TONALIZACIÓN?

¡Ninguna! El pigmento violeta es específico para neutralizar eficazmente los reflejos amarillos no deseados durante el proceso de aclarado.

**#CurlsJustGlowDifferent**

# SUNLIT AMBER

**Must-have para este look:**

BLONDERA Pro System Free Style Lift

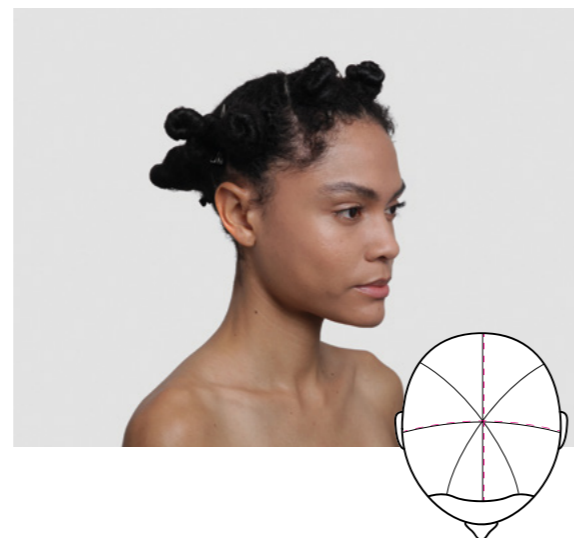
Color Wear Gloss Toner 08.23 o

Color Wear Cream 8.03, 9.2



# 1. DIVISIONES

- Aplica **Anti-Metal Primer** sobre el cabello seco, distribuyéndolo uniformemente de la raíz a las puntas.
- Seca con secador o, alternativamente, deja secar al aire durante 3-5 minutos.
- Realiza una → *división en cruz*.
- Subdivide el cabello en ocho secciones radiales, obteniendo una división uniforme.



## FÓRMULA DE DECOLORACIÓN

Producto	BLONDERA Pro System Free Style Lift
Oxidante	Oxid'O 30 vol.
Proporción de mezcla	1:1

**CONSEJO:** Para un resultado más difuso y envolvente, aplica el producto tanto en la parte superior como en la inferior del mechón.

# 2. ZONA POSTERIOR

- Partiendo de una de las dos secciones centrales, realiza subsecciones cóncavas de 3-4\* cm aproximadamente.
- Para cada subsección, con la ayuda de los dedos, crea → *selecciones convexas* y aclara a mano libre, efectuando una → *transición* en la raíz durante la aplicación.
- Procede de la misma manera con la segunda sección central.
- Repite la secuencia en las dos secciones restantes.



# 3. ZONA LATERAL

- Procede de la misma manera, haciendo subsecciones cóncavas más pequeñas de 2-3\* cm aproximadamente.
- Para cada subsección, crea selecciones convexas, aclarando a mano libre y efectuando una transición en la raíz.
- Repite en el lado opuesto.



\*La medida es indicativa. La cantidad efectiva depende de la densidad del cabello de la cliente.  
**Nota:** los términos precedidos por → se explican en el Glosario (pp. 38-39).

# 4. ZONA FRONTAL

- Continúa hacia la coronilla haciendo selecciones convexas de 2\* cm aproximadamente y aclarando a mano libre, efectuando una transición para crear más profundidad.



# 5. TIEMPO DE EXPOSICIÓN

- Deja actuar la mezcla decolorante hasta alcanzar un residuo de melanina de color dorado, durante un máximo de 50 minutos.
- Lava con **pH Balance Shampoo 1** y aplica **pH Stabilizer Conditioner 2**.
- Enjuaga y procede al secado.



## FÓRMULA DE TONALIZACIÓN

	COLOR WEAR GLOSS TONER	COLOR WEAR CREAM
Productos	08.23	½ 8.03 + ½ 9.2
Oxidante	Stabilized Peroxide Liquid 9.5 vol.	Oxid'O 5 vol.
Proporción de mezcla	1:2	1:3

# 6. TONALIZACIÓN

- Tonaliza utilizando una de las dos mezclas propuestas, dejando actuar hasta alcanzar la intensidad de color deseada, durante un máximo de 20 minutos.
- Enjuaga y aplica el tratamiento de cuidado más adecuado.
- Procede al peinado deseado.



\*La medida es indicativa. La cantidad efectiva depende de la densidad del cabello de la cliente.

**#AsCoolAsIce**

# IRIDESCENT LIGHT

**Must-have para este look:**

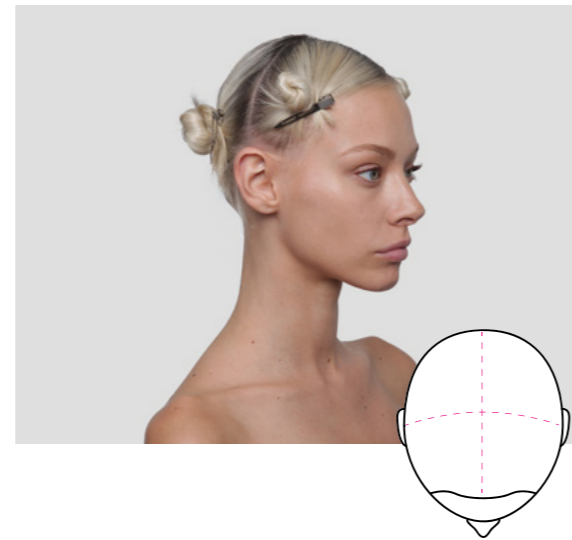
BLONDERA Pro System Easy Lift Cream

BLONDERA Pro System Harmonizers .08



## 1. DIVISIONES

- Distribuye una ampollita de **Scalp Protector** por el cuero cabelludo.
- Aplica **Anti-Metal Primer** sobre el cabello seco, distribuyéndolo uniformemente de la raíz a las puntas.
- Seca con secador o, alternativamente, deja secar al aire durante 3-5 minutos.
- Realiza una → *división en cruz*.

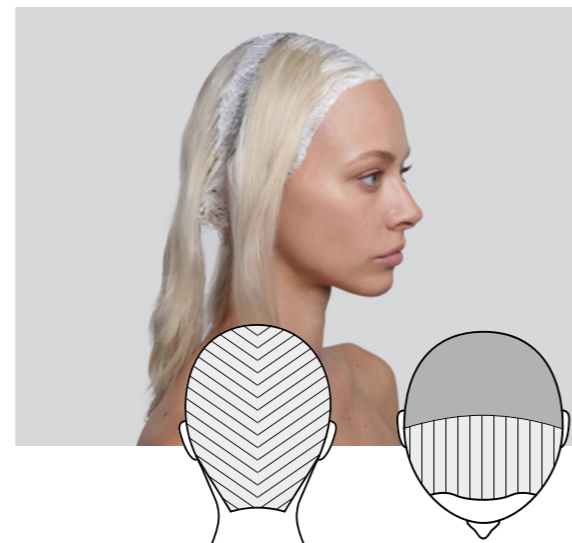


### FÓRMULA DE DECOLORACIÓN - RAÍZ

Producto	BLONDERA Pro System Easy Lift Cream
Oxidante	Oxid'O 20 vol.
Proporción de mezcla	1:1,5

## 2. APLICACIÓN EN LA RAÍZ

- Comenzando desde la zona posterior, realiza selecciones diagonales, alternando todas las veces el lado (derecho/izquierdo).
- Aplica el producto exclusivamente en la parte del crecimiento de manera uniforme.
- Termina con las dos secciones frontales efectuando selecciones verticales (paralelas a la línea de división).



**Comienza con el paso sucesivo cuando la raíz haya alcanzado un residuo de melanina amarillo.**

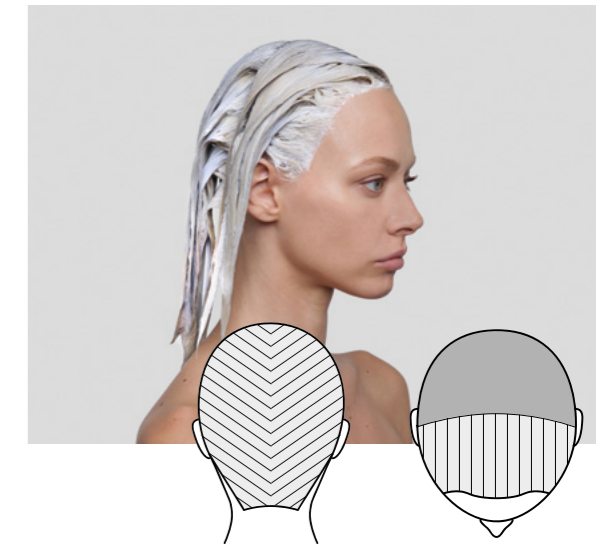
### FÓRMULA DE DECOLORACIÓN – MEDIOS Y PUNTAS

Producto	BLONDERA Pro System Easy Lift
Oxidante	Oxid'O 20 vol.
Proporción de mezcla	1:2

**Nota:** los términos precedidos por → se explican en el Glosario (pp. 38-39).

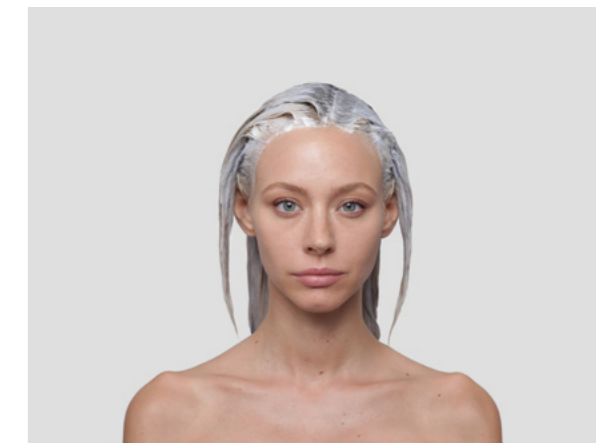
## 3. APLICACIÓN EN MEDIOS Y PUNTAS

- Comenzando desde la zona posterior, realiza selecciones diagonales, alternando todas las veces el lado (derecho/izquierdo).
- Aplica la mezcla decolorante en medios y puntas, evitando superposiciones en la raíz.
- Termina con las dos secciones frontales efectuando selecciones verticales (paralelas a la línea de división).



## 4. TIEMPO DE EXPOSICIÓN

- Deja actuar la mezcla decolorante hasta alcanzar un residuo de melanina de color amarillo claro, durante un máximo de 50 minutos.
- Lava con **pH Balance Shampoo 1** y aplica **pH Stabilizer Conditioner 2**.
- Enjuaga y procede al secado.



### FÓRMULA DE TONALIZACIÓN

Producto	BLONDERA Pro System Harmonizers .08
Oxidante	Oxid'O 20 vol.
Proporción de mezcla	1:2

## 5. TONALIZACIÓN

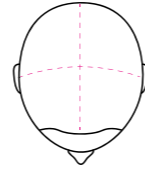
- Deja actuar la mezcla tonalizadora hasta alcanzar la intensidad de color deseada, durante un máximo de 20 minutos.
- Enjuaga y aplica el tratamiento de cuidado más adecuado.
- Procede al peinado deseado.



# Glosario

## DIVISIÓN EN CRUZ

División utilizada para obtener un equilibrio uniforme de las secciones sucesivas. Se realiza trazando una línea horizontal de oreja a oreja y una línea vertical de la frente a la nuca.



## SELECCIÓN SLICING

Técnica de selección en la que se toma un mechón recto y fino. Permite obtener una aclaración más plena y uniforme.



## SELECCIÓN TRICOTADO

Técnica de selección realizada con un movimiento en zigzag. Permite obtener un aclarado más suave, favoreciendo un resultado natural.



## SELECCIÓN CÓNCAVA

Técnica de selección caracterizada por un perfil curvo hacia dentro. Permite concentrar el trabajo en puntos específicos de la cabeza, ofreciendo más control en la distribución del color.



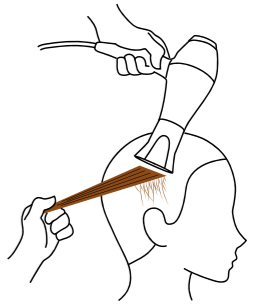
## SELECCIÓN CONVEXA

Técnica de selección caracterizada por un perfil curvo hacia fuera. Se utiliza para seguir la redondez natural de la cabeza y obtener una distribución más suave y armoniosa del color.



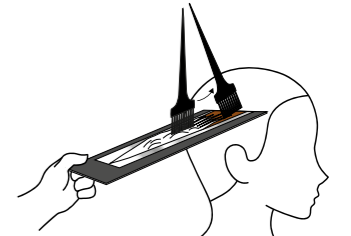
## AIRTOUCH

Técnica de aclarado que utiliza el flujo de aire del secador para separar de forma natural los cabellos más cortos y finos de los cabellos más largos y gruesos. Esto permite trabajar solo los mechones que permanecen en la mano, creando sombras suaves o aplicaciones de color controladas y uniformes.



## TRANSICIÓN

Técnica de aplicación utilizada para crear un cambio suave entre la parte aclarada y la parte no tratada, evitando líneas netas o contrastes visibles. La mezcla decolorante se aplica con un movimiento amplio y continuo del pincel para aumentar gradualmente la saturación del producto. El movimiento puede realizarse hacia arriba o hacia abajo para personalizar el resultado.



## FACE FRAME

Técnica de aclarado que concentra la luminosidad alrededor del contorno del rostro. Prevé la aplicación de la mezcla decolorante con selecciones slicing en el área frontal, con el objetivo de valorizar los rasgos y crear un efecto de enmarcado armonioso y natural.





**Glow blonde.  
This is your era.**

**ALFAPARF**  
MILANO  
**PROFESSIONAL**

[alfaparfmilanopro.com](http://alfaparfmilanopro.com)

PP03982



8 10222971206592

Made in Italy - BEAUTY & BUSINESS SPA - via C. Cortù 1 - 20123 Milano (Italy) ALFAPARF MILANO.