

ALFAPARF
MILANO
PROFESSIONAL

BLONDERA Pro System

Katalog techniczny i przewodnik krok po kroku

Nowa era blondu właśnie nadeszła!

BLONDERA Pro System to profesjonalna ewolucja w świecie blondów. **Zintegrowany system obejmujący każdy etap usługi**, stworzony, by stać się Twoim sprzymierzeńcem w salonie, pozwalający pracować precyzyjnie i bezpiecznie, dając Ci swobodę wyrażania swojej kreatywności.



Nowa linia obejmuje:

- **Nową generację rozjaśniaczy: 4 w pudrze**
i 1 w kremie
- **6 produktów technicznych** podnoszących jakość
usługi w salonie
- **5 specjalnych tonerów** w nowoczesnych odcieniach



Zaawansowana ochrona przed zabiegiem, w jego trakcie i po zabiegu.

BETABOND TECHNOLOGY

**Technologia kompleksowej ochrony włosów
zastosowana we wszystkich produktach linii
BLONDERA Pro System.**

Zapobiega niszczeniu wiązań włókna włosowego,
chroniąc jego integralność podczas zabiegów
fryzjerskich.

Zawiera **betainę**, cząsteczkę o wysokim stopniu
powinowactwa do keratyny włosowej, która działa
głęboko na wewnętrzną strukturę, przyczyniając się
do **wzmocnienia włosów i ograniczenia uszkodzeń.**

Nasza nowa technologia pozwala **zachować
kosmetyczną jakość włosów**, nawet podczas
intensywnych zabiegów.



*Bez składników pochodzenia
zwierzęcego i pochodnych.



Rozjaśniacze



Easy Lift 7 Levels

Pojemność:
Opakowanie 400g
Saszetki 12x50g

Niebieski puder rozjaśniający.
Idealny do średniego
i intensywnego rozjaśniania włosów
naturalnych lub farbowanych.

PLUS

Można go również
stosować bezpośrednio
na skórę głowy.
Nie pyli.



Free Style Lift 7 levels

Pojemność:
Opakowanie 400g

Biały puder rozjaśniający.
Idealny do aplikacji
technikami wolnej ręki.

PLUS

Dzięki konsystencji
z dodatkiem **białej gliny**
zapewnia łatwą i precyzyjną
aplikację, a zawarta w nim
skrobia ryżowa pozwala
utrzymać odpowiedni
poziom nawilżenia
podczas stosowania.
Nie pyli.



High Lift 9 levels

Pojemność:
Opakowanie 400g
Saszetki 12x50g

Biały puder rozjaśniający.
Idealny do intensywnego
rozjaśniania włosów
farbowanych.

PLUS

Rozjaśnia szybciej.
Oszczędność nawet 10
minut podczas zabiegu
technicznego.*
Nie pyli.

*W porównaniu z formułą BB BLEACH
High Lift 9 tonów marki Alfaparf
Milano Professional.

BETABOND TECHNOLOGY

OLEJEK Z PASSIFLORY

Wszystkie rozjaśniacze są wzbogacone olejem z passiflory,
znanym z przeciwdziałania puszeniu się włosów, poprawiania
ich rozczesywania oraz zachowywania blasku koloru dzięki
działaniu ochronnemu.

EFEKTY

Aż o **-42% mniej**
uszkodzeń włosów*

*W porównaniu z podstawową formułą
rozjaśniacza.

Włosy stają się o
39% łatwiejsze do
rozczesywania*

*Test przeprowadzony na suchych włosach
w porównaniu z włosami poddanymi
działaniu formuły z linii BB Bleach.

*Bez składników pochodzenia zwierzęcego i pochodnych.



NOWOŚĆ



Violet High Lift 9 levels

Pojemność:
Opakowanie 400g

Puder rozjaśniający z fioletowym pigmentem. Idealny do intensywnego rozjaśniania włosów naturalnych.

PLUS

Fioletowy pigment skutecznie neutralizuje niepożądane żółte odcienie podczas procesu rozjaśniania.

Nie pyli.

NOWOŚĆ



Easy Lift Cream 7 levels

Pojemność:
Tubka 250g

Biały krem rozjaśniający. Idealny do rozjaśniania od nasady.

PLUS

Kremowa konsystencja została specjalnie opracowana, aby umożliwić **precyzyjną aplikację u nasady włosów.**

Sposób użycia

KROK 1

W niemetalowej misce wymieszać wybrany rozjaśniacz z preparatem Oxid'O. Wybór stężenia aktywatora i proporcji mieszania należy dostosować do wybranego produktu i techniki rozjaśniania – patrz tabela. Należy ściśle przestrzegać zalecanych proporcji mieszania. W przypadku włosów zniszczonych lub bardzo suchych należy dodać 10 g preparatu Bond Rebuilder na każde 30 g stosowanego rozjaśniacza. Wymieszać pędzelkiem do uzyskania jednolitej konsystencji.

KROK 2

W przypadku dyskomfortu na skórze głowy lub rozjaśnienia u nasady włosów, zastosować 1 ampułkę Scalp Protector bezpośrednio na skórę głowy na 5 minut przed rozpoczęciem zabiegu lub wymieszać 1 ampułkę z 60 g rozjaśniacza + aktywatora. Aby uzyskać działanie usuwające metale i przywrócenie równowagi porowatości włókna, zastosować Anti-Metal Primer na suche włosy. Wysuszyć suszarką lub pozostawić do wyschnięcia na powietrzu przez 3–5 minut przed przystąpieniem do zabiegu. Nałożyć mieszankę rozjaśniającą na suche, nieumyte włosy. Regularnie sprawdzać stopień rozjaśnienia. Nie stosować pod źródłem ciepła.

KROK 3

Po osiągnięciu pożądanego stopnia rozjaśnienia dokładnie spłukać i zastosować szampon pH Balance Shampoo, aby całkowicie usunąć pozostałości mieszanki rozjaśniającej. Zakończyć zabieg, stosując odżywkę pH Balance Conditioner.



	EASY LIFT CREAM	EASY LIFT	FREE STYLE LIFT	HIGH LIFT	VIOLET HIGH LIFT
RODZAJ PRODUKTU	Krem rozjaśniający o 7 tonów	Puder rozjaśniający o 7 tonów	Puder rozjaśniający o 7 tonów na bazie glinki	Puder rozjaśniający o 9 tonów	Puder rozjaśniający o 9 tonów z dodatkiem pigmentu neutralizującego
IDEALNY DO	Rozjaśniania od nasady	Średniego i intensywnego rozjaśniania włosów naturalnych	Rozjaśniania techniką aplikacji wolnej ręki	Intensywnego rozjaśniania włosów farbowanych	Intensywnego rozjaśniania ciemnych włosów
TECHNIKI ROZJAŚNIANIA	Precyzyjna aplikacja u nasady	Wszystkie	Technika aplikacji swobodnej	Wszystkie oprócz aplikacji u nasady	Wszystkie oprócz aplikacji u nasady
PROPORCJE MIESZANIA	1:1.5	Od 1:1.5 do 1:2	1:1	Od 1:1.5 do 1:2	1:2
ZALECANE STĘŻENIE	5, 10, 20	5, 10, 20, 30, 40	5, 10, 20, 30, 40	20, 30	20, 30
CZAS DZIAŁANIA*	Do 50 minut				
LICZBA TONÓW ROZJAŚNIENIA	Do 7 tonów			Do 9 tonów	

*Mieszanka rozjaśniająca nadal rozjaśnia włosy po upływie 50 minut.

Kąpiel rozjaśniająca

Wymieszać 25 g pudru rozjaśniającego z 75 g utleniacza Oxid'O o stężeniu 5% i 10 g szamponu. Pozostawić na włosach na 5–25 minut, aż do uzyskania pożądanego efektu (stopień rozjaśnienia: do 2 tonów).

Produkty techniczne



Scalp Protector

Pojemność:
12 jednorazowych
ampulek po 13 ml



Anti-Metal Primer

Pojemność:
Butelka 350 ml

NOWOŚĆ



Bond Rebuilder

Pojemność:
Tubka 300 ml

PRZED ZABIEGIEM

Serum chroniące skórę głowy.
Bezzapachowy.

Podkład o wielokierunkowym działaniu, zapobiegający osadzaniu się metali oraz przywracający równowagę porowatości włókna włosowego.
Nie zawiera alkoholu.

W TRAKCIE ZABIEGU

Krem regenerujący, który chroni włókno włosowe podczas zabiegów fryzjerskich: ewentualne uszkodzenia i łamliwość, wspomaga odbudowę wiązań i poprawia wytrzymałość włosów. Zawiera wysokie stężenie BETABOND TECHNOLOGY, przez co zapewnia nadzwyczajną ochronę.

CALM RESTORER

Substancja czynna o działaniu łagodzącym, która przynosi ulgę i łagodzi uczucie dyskomfortu oraz mrowienia, zapewniając komfort skórze głowy.

METAL RESET

Substancja czynna, która neutralizuje metale ciężkie i usuwa cząsteczki zanieczyszczeń osadzone na włosach, nie wpływając na efekt zabiegu (kolor i rozjaśnienie) oraz nadając włosom blask.

OLEJEK PASSIFLORY

Znany z przeciwdziałania puszeniu się włosów, poprawiający rozczesywanie oraz zachowujący blask koloru dzięki działaniu ochronnemu.

BETABOND TECHNOLOGY

EFEKTY

Działanie łagodzące*

*Badanie kliniczne przeprowadzone na 20 osobach o wrażliwej skórze głowy, w porównaniu z tym samym zabiegiem wykonanym bez użycia preparatu Scalp Protector.

Aż o -91% mniej uszkodzeń włosów*

*Przy użyciu Anti-Metal Primer, pH Balance Shampoo i pH Stabilizer Conditioner, w porównaniu z tym samym zabiegiem wykonanym przy użyciu podstawowego szamponu

Oslabienie włosów zmniejszone aż o 92%*

*W porównaniu z zabiegiem rozjaśniania bez użycia Bond Rebuilder.

*Bez składników pochodzenia zwierzęcego i pochodnych.



NOWOŚĆ

pH Balance Shampoo 1

Pojemność:
Butelka 1 L



NOWOŚĆ

pH Stabilizer Conditioner 2

Pojemność:
Butelka 1 L



Stain Remover

Pojemność:
Butelka 125 ml

PO ZABIEGU

Szampon do stosowania po zabiegach technicznych, który przywraca pH skóry głowy i włosów zmienione przez zabiegi techniczne oraz delikatnie usuwa pozostałości produktów.
Nie zawiera siarczanów.

Odżywka do stosowania po zabiegach technicznych, która odżywia i pielęgnuje włosy, stabilizuje pH w czasie i przywraca równowagę włókna włosa. Zamyka łuski włosów, odżywiając je i nadając im blask.

Płyn oczyszczający, który skutecznie usuwa przebarwienia ze skóry głowy.

OLEJEK ETERYCZNY Z MIĘTĄ

Zapewnia przyjemne uczucie świeżości i lekkości na skórze głowy.

OLEJEK Z PASSIFLORY

Znany z przeciwdziałania puszeniu się włosów, poprawiający rozczesywanie oraz zachowujący blask koloru dzięki działaniu ochronnemu.

ANTIOXI SHIELD

Substancja czynna, która wykazuje działanie przeciwutleniające na włosy, chroni je podczas zabiegów fryzjerskich i zabezpiecza przed czynnikami zewnętrznymi.

CALM RESTORER

Substancja czynna o działaniu łagodzącym, która przynosi ulgę i łagodzi uczucie dyskomfortu oraz mrowienia, zapewniając komfort skórze głowy.

Aż o +74% łatwiejsze rozczesywanie suchych włosów*

*Przy użyciu pH Balance Shampoo i pH Stabilizer Conditioner w porównaniu z użyciem podstawowego szamponu po zabiegu rozjaśniania



PRZED | W TRAKCIE | PO ZABIEGU

Na każdym produkcie wskazano etap zabiegu, w którym należy go stosować!

Sposób użycia

Scalp Protector

Anti-Metal Primer

Bond Rebuilder

OPIS	Serum chroniące skórę głowy	Podkład o wielokierunkowym działaniu, zapobiegający osadzeniu się metali oraz przywracający równowagę porowatości włókna włosowego.	Krem regenerujący, który chroni włókno włosów podczas zabiegów fryzjerskich: ogranicza ewentualne uszkodzenia i łamliwość, wspomaga odbudowę wiązań i poprawia wytrzymałość włosów.
KIEDY STOSOWAĆ	<p>Dla wszystkich klientek odczuwających dyskomfort na skórze głowy podczas zabiegów fryzjerskich.</p> <p>Zawsze w przypadku rozjaśniania u nasady.</p>	<p>Przed zabiegiem koloryzacji, rozjaśniania lub zmiany formy.</p>	<p>W zabiegach rozjaśniania: gdy rozjaśnione włosy są już naturalnie delikatne lub w celu nadania zabiegom wyjątkowego blasku.</p> <p>W zabiegach koloryzacji/ zmiany formy: w przypadku włosów zniszczonych lub bardzo suchych.</p>
SPOSÓB UŻYCIA	<p>Na skórę głowy: nanieść zawartość ampułki bezpośrednio na skórę głowy 5 minut przed rozpoczęciem jakiegokolwiek zabiegu fryzjerskiego (koloryzacja, rozjaśnianie lub zmiany formy).</p> <p>W mieszance: podczas zabiegu fryzjerskiego wymieszać 1 ampułkę z 60 g koloryzacji/ rozjaśniacza + aktywatora, a następnie przystąpić do standardowej aplikacji.</p>	<p>Nałożyć na suche włosy przed rozpoczęciem jakiegokolwiek usługi fryzjerskiej (koloryzacja, rozjaśnianie lub zmiana formy). Rozpylać od 10 do 20 razy w zależności od gęstości i długości włosów. Rozprowadzić równomiernie od nasady aż po same końce, pasmo po pasmie, używając grzebienia. Wysuszyć suszarką lub pozostawić do wyschnięcia na powietrzu przez 3–5 minut przed przystąpieniem do zabiegu.</p>	<p>W zabiegach koloryzacji/ rozjaśniania: wymieszać krem koloryzujący/puder rozjaśniający z odpowiednią ilością aktywatora. Dodać 10 g preparatu Bond Rebuilder na każde 30 g używanego kremu koloryzującego/ pudru rozjaśniającego i mieszać do uzyskania jednolitej konsystencji.</p> <p>W zabiegach koloryzacji dodawać preparat Bond Rebuilder wyłącznie do mieszanki koloryzującej przeznaczonej na długości i końcówki włosów. Następnie postępować zgodnie ze standardową procedurą.</p> <p>W zabiegach zmiany formy: wymieszać 10 g preparatu Bond Rebuilder na każde 60 ml używanego produktu Lisse Design Smoothing Cream / Smoothing Fluid / Curl Design Move Designer. Następnie postępować zgodnie ze standardową procedurą.</p> <p>Samodzielnie: w celu odbudowy włosów nałożyć Bond Rebuilder na umyte i osuszone włosy, a następnie pozostawić pod źródłem ciepła na 10 minut. Spłukać.</p>

**pH Balance
Shampoo 1**

**pH Stabilizer
Conditioner 2**

**Stain
Remover**

OPIS	Szampon do stosowania po zabiegach technicznych, który przywraca pH skóry głowy i włosów zmienione przez zabiegi techniczne oraz delikatnie usuwa pozostałości produktów.	Odżywka do stosowania po zabiegach technicznych, która odżywia i pielęgnuje włosy, stabilizuje pH w czasie i przywraca równowagę włókna włosa. Zamyka łuski włosów, odżywiając je i nadając im blask.	Płyn oczyszczający, który skutecznie usuwa przebarwienia ze skóry głowy.
KIEDY STOSOWAĆ	Po zabiegu koloryzacji lub rozjaśniania.	Po zabiegu koloryzacji lub rozjaśniania.	Po zabiegu koloryzacji w celu usunięcia ewentualnych przebarwień ze skóry głowy.
SPÓSÓB UŻYCIA	Rozprowadzić na wilgotnych włosach i spenić, aż na całej długości włosów powstanie jednolita piana. Dokładnie spłukać. W razie konieczności powtórzyć mycie. Możliwość mieszania z Pigments.	Nałożyć po użyciu szamponu pH Balance Shampoo 1 na długości i końcówki, rozprowadzić produkt grzebieniem i pozostawić na 1–3 minuty. Dokładnie spłukać. Możliwość mieszania z Pigments.	Nałożyć niewielką ilość Stain Remover na suchy wacik, a następnie delikatnie przetrzeć nim miejsce, z którego chcesz usunąć plamę. Spłukać.

Harmonizers



Pojemność:
Tubka 60 ml

MIX 1:2

Rozjaśnia do 1,5 odcienia, aby wyrównać nierównomierne rozjaśnienie.

TEKSTURA

Kremowa.

SPOSÓB UŻYCIA

Nakładać na suche włosy. W przypadku połączenia pasemek i włosów naturalnych mieszanka Harmonizers może rozjaśnić naturalną bazę.

LIPOSHINE COMPLEX

Kompleks złożony z estrów pochodzących z oleju rycynowego oraz lekkiego estru zmiękczającego, stanowiący alternatywę dla silikonów pochodzenia naturalnego. Estery oleju rycynowego podkreślają blask włosów, a ester zmiękczający ułatwia ich rozczesywanie. Rezultatem są miękkie, jedwabiste, lśniące i podatne na układanie włosy.

POCHODNA TECHNOLOGICZNA MENTOLU

Dla przyjemnego uczucia świeżości

Bez tonu:

Aby zapewnić blask bez zmiany uzyskanego odcienia.

Z odpowiednią intensywnością refleksów:

Neutralizuje niepożądane odcienie, nie obciążając koloru.



TECHNOLOGIA COLOR GUARD
OPATENTOWANA W USA I WE WŁOSZECH
Dla większej trwałości koloru.

ZAWIERA KWAS HIALURONOWY
Tworzy siatkę wokół włosa, która sprzyja optymalnemu rozprowadzeniu mieszanki i gwarantuje jej maksymalną przyczepność.

EVOLUTION
OF THE COLOR

TECHNOLOGIA BETABOND

*Bez składników pochodzenia zwierzęcego i pochodnych.



.01



.013



.02



.03



.08

NOWOŚĆ

Sposób użycia

HARMONIZERS	OXID'O	MIX	CZAS
60g	120ml 5/10/20 vol.	1:2	10/20 minut

Proporcje mieszania 1:2 z:

- **Oxid'O 5 Vol** do tonowania.
- **Oxid'O 10-12 Vol** do tonowania i jednoczesnego wyrównania koloru dzięki delikatnemu rozjaśnieniu.

MIESZANKI CHROMATYCZNE Z EVOLUTION OF THE COLOR

Mieszając 5 odcieni Harmonizers z odcieniami Evolution of the color, można tworzyć nowe odcienie, dodając ton:

$\frac{3}{4}$ Harmonizers + $\frac{1}{4}$ odcienia Evolution of the color - maksymalna zalecana dawka odcienia Evolution of the color.

Przykład: 45 g Harmonizers + 15 g odcienia Evolution of the Color + 120 ml Oxid'O.

EFEKTY

2x większy połysk*

*Test przeprowadzony na włosach farbowanych preparatem Harmonizers (odcień .01) w porównaniu z włosami niepoddanymi zabiegowi.

Do +69% podtrzymania koloru po 12 myciach*

*Test przeprowadzony na włosach farbowanych preparatem Harmonizers (odcień .01).

Aż o +75% łatwiejsze rozczesywanie wilgotnych włosów*

*Test przeprowadzony na włosach farbowanych preparatem Harmonizers (odcień .01) w porównaniu z włosami niepoddanymi zabiegowi.

Krok po kroku

Odkryj 5 technik dedykowanych włosom blond, opracowanych przez Blonde Creators z Alfaparf Milano Professional, aby w pełni wykorzystać potencjał BLONDERA Pro System.

Wszechstronne propozycje wykorzystujące produkty nowej linii, które warto wprowadzić do swojego salonu, aby wzbogacić i poszerzyć ofertę usług.



#OnceABlondeAlwaysABlonde

**GOLDEN
GLEAM**

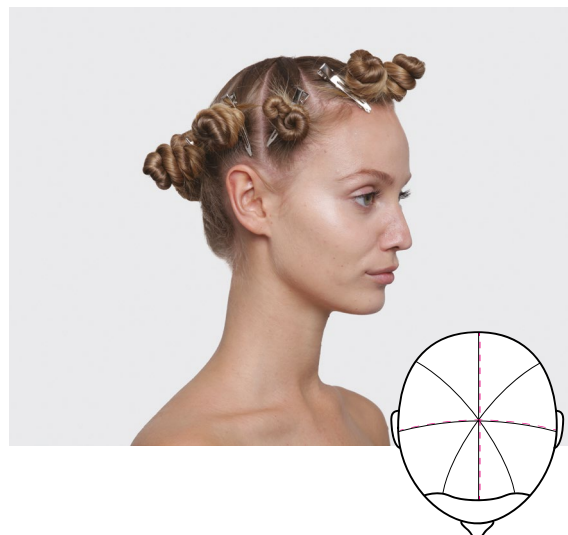
**Niezbędne produkty
do uzyskania tego efektu:**

BLONDERA Pro System Easy Lift
Color Wear Gloss Toner 010N, 010.32,
Clear lub
Color Wear Cream 10.31



1. PODZIAŁY

- Nałożyć **Anti-Metal Primer** na suche włosy, rozprowadzając równomiernie od nasady aż po końcówki.
- Wysuszyć suszarką lub pozostawić do wyschnięcia na powietrzu przez 3–5 minut.
- Wykonać → podział krzyżowy.
- Podzielić włosy na osiem promieniowych sekcji, uzyskując równomierny podział.



FORMUŁA ROZJAŚNIAJĄCA

Produkt	BLONDERA Pro System Easy Lift
Oksydant	Oxid'O 20 vol.
Proporcje mieszanki	1:2

2. STREFA TYŁU

- Zaczynając od jednej z dwóch środkowych sekcji, wydzielić → wklęsłe sekcje o szerokości około 2–3* cm.
- Technika → Airtouch rozjaśnić wszystkie pasma, tworząc delikatne → przejście przy nasadzie.
- W ten sam sposób pracować w przypadku drugiej środkowej sekcji.
- Powtórzyć tę sekwencję na pozostałych dwóch sekcjach.



3. STREFA BOCZNA

- Postępować tak samo jak w przypadku tylnej części głowy.
- Rozjaśnić wszystkie wybrane pasma techniką Airtouch, tworząc delikatne przejście przy nasadzie.
- Powtórzyć tę czynność po przeciwnej stronie.



*Podana ilość jest orientacyjna. Rzeczywista ilość zależy od gęstości włosów klientki
Uwaga: terminy poprzedzone symbolem → zostały wyjaśnione w Słowniczku (str. 38–39).

4. STREFA PRZEDNIA

- Wykonać → Face Frame techniką Airtouch, nakładając mieszankę rozjaśniającą i tworząc przejście.
- Kontynuować w kierunku czubka głowy, nakładając mieszankę rozjaśniającą tak jak w poprzednich sekcjach.



5. CZAS DZIAŁANIA

- Pozostawić mieszankę rozjaśniającą na włosach do momentu uzyskania słomkowożółtego podkładu, maksymalnie przez 50 minut.
- Umyć włosy **pH Balance Shampoo** i nałożyć **pH Balance Conditioner**.
- Spłukać i wysuszyć włosy.



FORMUŁA TONUJĄCA

	COLOR WEAR GLOSS TONER	COLOR WEAR CREAM
Produkty	¼ 010N + ¼ 010.32 + ½ 0 (Clear)	10.31
Oksydant	Stabilized Peroxide Liquid 9.5 vol.	Oxid'O 5 vol.
Proporcje mieszanki	1:2	1:3

6. TONOWANIE

- Tonować, używając jednej z dwóch proponowanych mieszanek, pozostawiając na włosach do momentu uzyskania pożądanej intensywności koloru, maksymalnie przez 20 minut.
- Spłukać i zastosować odpowiednią kurację pielęgnacyjną.
- Przejść do modelowania.



Uwaga: terminy poprzedzone symbolem → zostały wyjaśnione w Słowniczku (str. 38–39).

#OnMyWayToBelconic

MIDNIGHT VEIL

**Niezbędne produkty
do uzyskania tego efektu:**

BLONDERA Pro System High Lift

BLONDERA Pro System Harmonizers .01

Evolution of the color 410



1. PODZIAŁY

- Nałożyć **Anti-Metal Primer** na suche włosy, rozprowadzając równomiernie od nasady aż po końcówki.
- Wysuszyć suszarką lub pozostawić do wyschnięcia na powietrzu przez 3–5 minut.
- Wykonać → podział krzyżowy.
- Podzielić włosy na cztery sekcje: tylną, dwie boczne i górną.



FORMUŁA ROZJAŚNIAJĄCA

Produkt	BLONDERA Pro System High Lift
Oksydant	Oxid'O 30 vol.
Proporcje mieszanki	1:2

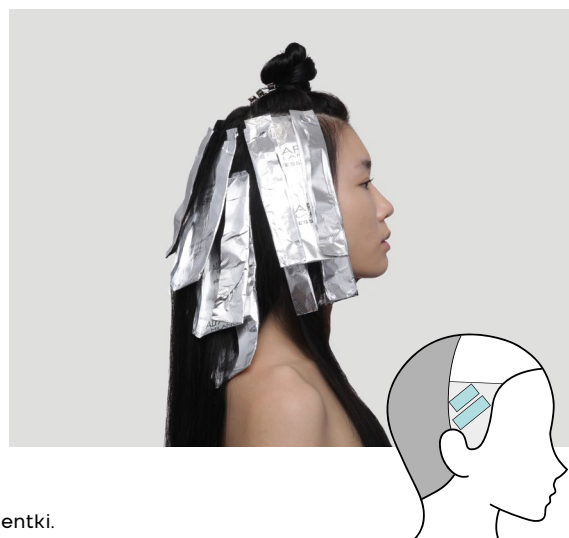
2. STREFA TYŁU

- Wydzielić pasmo o szerokości około 5–10* cm i nałożyć rozjaśniacz techniką → Airtouch, wykonując przejście przy nasadzie podczas nakładania.
- Kontynuować, wyznaczając pasmo po przekątnej z tyłu po prawej stronie i po lewej stronie, rozjaśniając techniką Airtouch i wykonując przejście przy nasadzie.
- Powtórzyć sekwencję, przesuując się w górę w kierunku czubka głowy.



3. STREFA BOCZNA

- Wydzielić maksymalnie dwa pasma po przekątnej o szerokości około 5–10* cm.
- Przeczesać pasma do przodu i rozjaśniać techniką Airtouch, tworząc przejście u nasady podczas nakładania.
- Powtórzyć tę czynność po przeciwnej stronie.

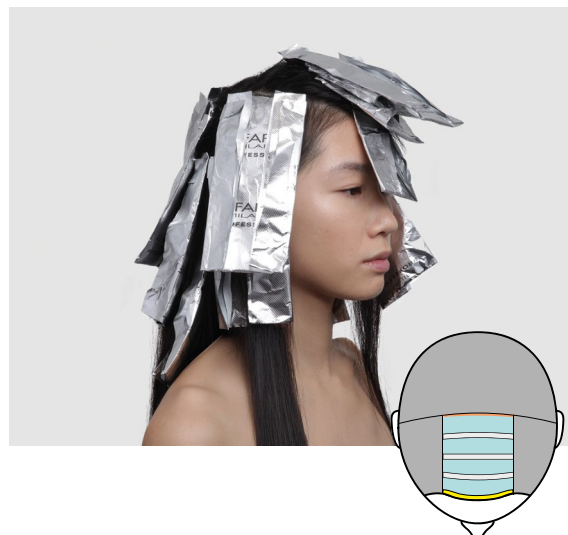


*Podana ilość jest orientacyjna. Rzeczywista ilość zależy od gęstości włosów klientki.

Uwaga: terminy poprzedzone symbolem → zostały wyjaśnione w Słowniczku (str. 38–39).

4. STREFA PRZEDNIA

- Wykonać → Face Frame techniką Airtouch, nakładając rozjaśniacz z → delikatnym przejściem.
- Kontynuować w kierunku czubka głowy, wykonując 2 lub 3 poziome pasma
- i rozjaśniając techniką Airtouch, tworząc przejście u nasady.
- W pobliżu czubka głowy pozostawić odizolowane cienkie pasmo, które nie zostało rozjaśnione.



5. CZAS DZIAŁANIA

- Pozostawić mieszankę rozjaśniającą na włosach do momentu uzyskania słomkowożółtego podkładu, maksymalnie przez 50 minut.
- Umyć włosy **pH Balance Shampoo** i nałożyć **pH Balance Conditioner**.
- Spłukać i przystąpić do suszenia.



FORMUŁA TONUJĄCA

Produkt	BLONDERA Pro System Harmonizers .01 + Evolution of the color 410 – 13:1 (39g+3g)
Oksydant	Oxid'O 5 vol.
Proporcje mieszanki	1:2

6. TONOWANIE

- Pozostawić mieszankę tonującą na włosach do momentu uzyskania pożądanej intensywności koloru, maksymalnie przez 20 minut.
- Spłukać i zastosować odpowiednią kurację pielęgnacyjną.
- Przejść do modelowania.



Uwaga: terminy poprzedzone symbolem → zostały wyjaśnione w Słowniczku (str. 38–39).

#SoftIsTheNewBold

**SAND
GLIMMER**

**Niezbędne produkty
do uzyskania tego efektu:**

BLONDERA Pro System Violet High Lift



1. PODZIAŁY

- Nałożyć **Anti-Metal Primer** na suche włosy, rozprowadzając równomiernie od nasady aż po końcówki.
- Wysuszyć suszarką lub pozostawić do wyschnięcia na powietrzu przez 3–5 minut.
- Wykonać → podział krzyżowy.
- Podzielić włosy na pięć sekcji: dwie tylne, dwie boczne i jedną górną.



FORMUŁA ROZJAŚNIAJĄCA

Produkt	BLONDERA Pro System Violet High Lift
Oksydant	Oxid'O 30 vol.
Proporcje mieszanki	1:2

2. STREFA TYŁU

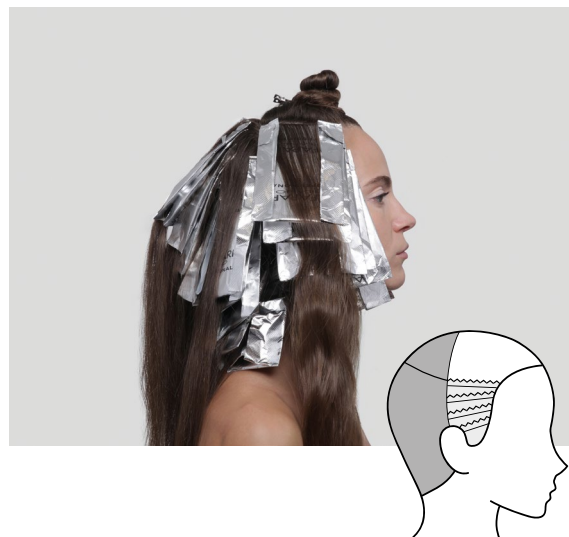
- Następnie wykonać 2 pasma po przekątnej po prawej stronie, na przemian → pasmo pełne → szydełkowanie, rozjaśniając techniką → Airtouch i wykonując → przejście przy nasadzie podczas aplikacji.
- Kontynuować 2 pasmami ukośnymi po lewej stronie, zachowując naprzemienne stosowanie technik pasma pełnego i szydełkowania i rozjaśniając, ponownie wykonując przejście przy nasadzie.
- Zakończyć 2 pasmami poziomymi w środkowej części, ponownie naprzemiennymi, wykonując przejście przy nasadzie.
- Powtórzyć całą sekwencję, kierując się w stronę czubka głowy.
- W odizolowanej wcześniej górnej trójkątnej strefie stosować wyłącznie pasma poziome, na przemian technikami pasma pełnego i szydełkowania, rozjaśniając delikatnym przejściem.



Uwaga: terminy poprzedzone symbolem → zostały wyjaśnione w Słowniczku (str. 38–39).

3. STREFA BOCZNA

- Zacząć od pasm ułożonych po przekątnej, na przemian technikami pasma pełnego i szydełkowania, rozjaśniając techniką Airtouch i wykonując przejście przy nasadzie podczas nakładania.
- Kontynuować, stopniowo obracając pasma, aż do uzyskania pasm poziomych, zachowując naprzemienne stosowanie technik pasma pełnego i szydełkowania
- i kontynuując przejście przy nasadzie.
- Powtórzyć tę czynność po przeciwnej stronie.



4. STREFA PRZEDNIA

- Wykonać → Face Frame techniką Airtouch, nakładając rozjaśniacz z → delikatnym przejściem.
- Proces należy kontynuować w kierunku czubka głowy, tworząc pasma o szerokości około 1 cm, na przemian technikami pasma pełnego i szydełkowania, rozjaśniając włosy
- i wykonując przejście u nasady.
- W pobliżu czubka głowy pozostawić odizolowane cienkie pasmo, które nie zostało rozjaśnione.



5. CZAS DZIAŁANIA

- Pozostawić mieszankę rozjaśniającą na włosach do momentu uzyskania pożądanej intensywności efektu, maksymalnie przez 50 minut.
- Umyć włosy **pH Balance Shampoo** i nałożyć **pH Balance Conditioner**.
- Spłukać i przejść do modelowania.



TONOWANIE?

Nie potrzeba! Fioletowy pigment służy do skutecznego neutralizowania niepożądanych żółtych odcieni podczas rozjaśniania włosów.

*Podana ilość jest orientacyjna. Rzeczywista ilość zależy od gęstości włosów klientki.
Uwaga: terminy poprzedzone symbolem → zostały wyjaśnione w Słowniczku (str. 38-39).

#CurlsJustGlowDifferent

SUNLIT AMBER

**Niezbędne produkty
do uzyskania tego efektu:**

BLONDERA Pro System Free Style Lift
Color Wear Gloss Toner 08.23 lub
Color Wear Cream 8.03, 9.2



1. PODZIAŁY

- Nałożyć Anti-Metal Primer na suche włosy, rozprowadzając równomiernie od nasady aż po końcówki.
- Wysuszyć suszarką lub pozostawić do wyschnięcia na powietrzu przez 3–5 minut.
- Wykonać → podział krzyżowy.
- Podzielić włosy na osiem promieniowych sekcji, uzyskując równomierny podział.



FORMUŁA ROZJAŚNIAJĄCA

Produkt	BLONDERA Pro System Free Style Lift
Oksydant	Oxid'O 30 vol.
Proporcje mieszanki	1:1

WSKAZÓWKA: Aby uzyskać bardziej rozproszony i otulający efekt, produkt należy nałożyć zarówno na górną, jak i dolną część pasma włosów.

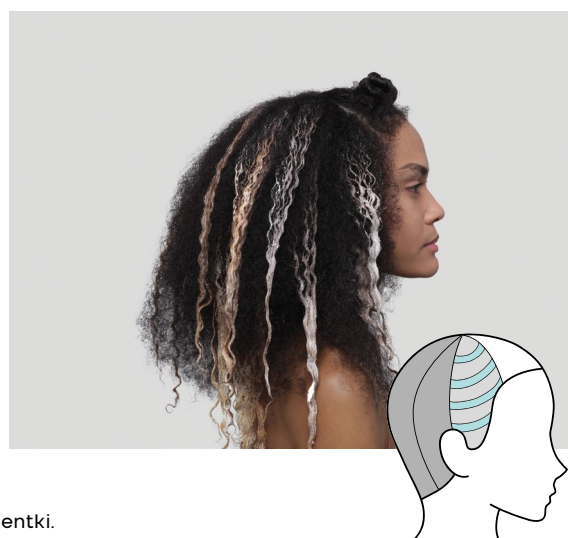
2. STREFA TYŁU

- Zaczynając od jednej z dwóch środkowych sekcji, wydzielić wklęsłe sekcje o szerokości około 3-4* cm.
- W każdej podsekcji, przy pomocy palców, utworzyć → sekcje wypukłe i rozjaśniać z wolnej ręki, wykonując → przejście przy nasadzie podczas aplikacji.
- W ten sam sposób pracować w przypadku drugiej środkowej sekcji.
- Powtórzyć tę sekwencję na pozostałych dwóch sekcjach.



3. STREFA BOCZNA

- Proces powtórzyć, tworząc mniejsze wklęsłe podsekcje o wymiarach około 2–3 cm.
- W każdej podsekcji utworzyć wypukłe sekcje, rozjaśniając je z wolnej ręki i wykonując przejście u nasady.
- Powtórzyć tę czynność po przeciwnej stronie.



*Podana ilość jest orientacyjna. Rzeczywista ilość zależy od gęstości włosów klientki.

Uwaga: terminy poprzedzone symbolem → zostały wyjaśnione w Słowniczku (str. 38–39).

4. STREFA PRZEDNIA

- Proces należy kontynuować w kierunku czubka głowy, tworząc wypukłe pasma o szerokości około 2 cm i rozjaśniając je metodą „z wolnej ręki”, wykonując płynne przejścia w celu uzyskania większej głębi.



5. CZAS DZIAŁANIA

- Pozostawić mieszankę rozjaśniającą na włosach do momentu uzyskania żółtego podkładu, maksymalnie przez 50 minut.
- Umyć włosy **pH Balance Shampoo** i nałożyć **pH Balance Conditioner**.
- Spłukać i przystąpić do suszenia.



FORMUŁA TONUJĄCA

	COLOR WEAR GLOSS TONER	COLOR WEAR CREAM
Produkt	08.23	½ 8.03 + ½ 9.2
Oksydant	Stabilized Peroxide Liquid 9.5 vol.	Oxid'O 5 vol.
Proporcje mieszanki	1:2	1:3

6. TONOWANIE

- Tonować, używając jednej z dwóch proponowanych mieszanek, pozostawiając na włosach do momentu uzyskania pożądanej intensywności koloru, maksymalnie przez 20 minut.
- Spłukać i zastosować odpowiednią kurację pielęgnacyjną.
- Przejść do modelowania.



*Podana ilość jest orientacyjna. Rzeczywista ilość zależy od gęstości włosów klientki.

#AsCoolAsIce

IRIDESCENT LIGHT

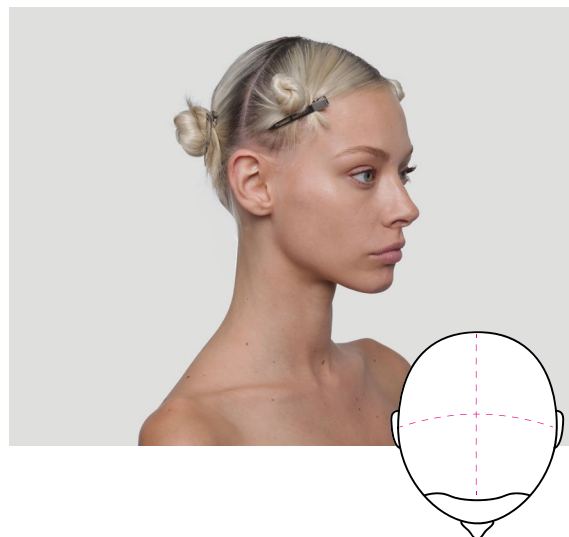
**Niezbędne produkty
do uzyskania tego efektu:**

BLONDERA Pro System Easy Lift Cream
BLONDERA Pro System Harmonizers .08



1. PODZIAŁY

- Rozprowadzić zawartość jednej ampułki **Scalp Protector** na skórze głowy.
- Nałożyć **Anti-Metal Primer** na suche włosy, rozprowadzając równomiernie od nasady aż po końcówki.
- Wysuszyć suszarką lub pozostawić do wyschnięcia na powietrzu przez 3–5 minut.
- Wykonać → podział krzyżowy.



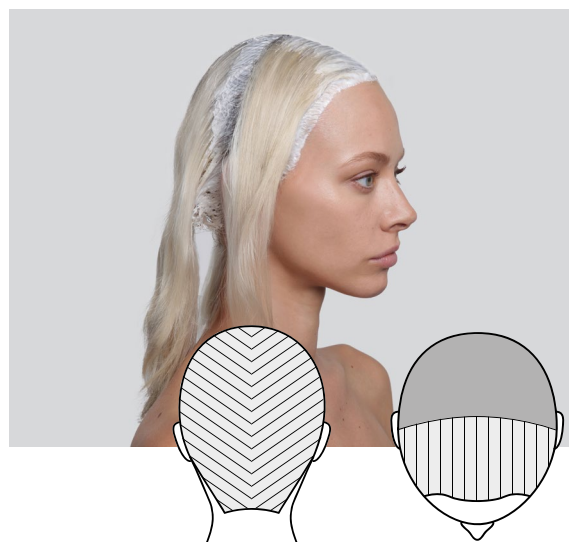
ORMUŁA ROZJAŚNIAJĄCA - U NASADY

Produkt	BLONDERA Pro System Easy Lift Cream
Oksydant	Oxid'O 20 vol.
Proporcje mieszanki	1:1,5

2. APLIKACJA U NASADY

- Zaczynając od tylnej części głowy, wydzielać ukośne sekcje, za każdym razem zmieniając stronę (prawa/lewa).
- Produkt nakładać wyłącznie na odrosty, równomiernie.
- Zakończyć dwoma przednimi sekcjami, wykonując pionowe sekcje (równoległe do linii podziału).

Prześć do kolejnego etapu, gdy u nasady włosów pozostanie żółta melanina.



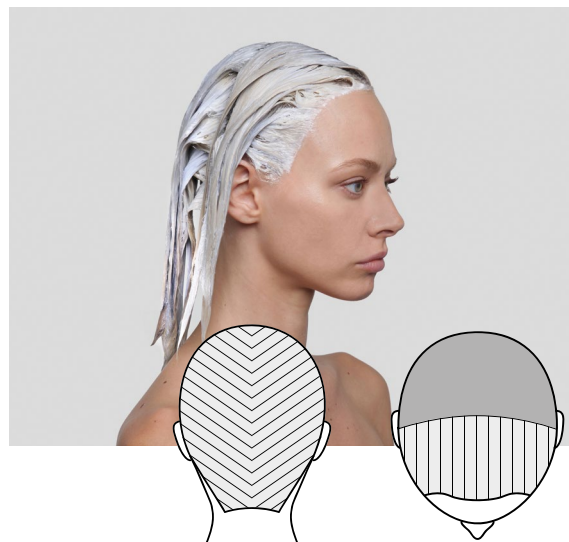
FORMUŁA ROZJAŚNIAJĄCA – DŁUGOŚCI I KOŃCÓWKI

Produkt	BLONDERA Pro System Easy Lift
Oksydant	Oxid'O 20 vol.
Proporcje mieszanki	1:2

Uwaga: terminy poprzedzone symbolem → zostały wyjaśnione w Słowniczku (str. 38–39).

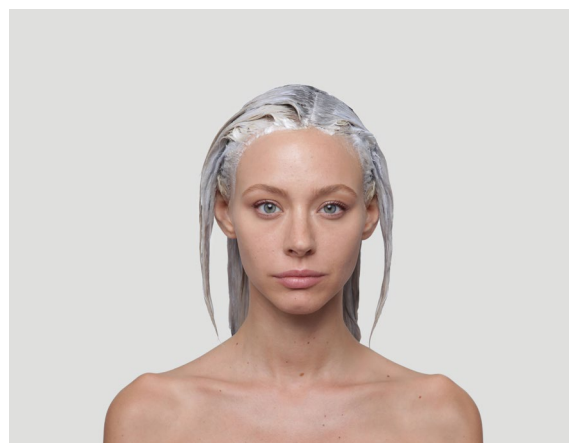
3. APLIKACJA NA DŁUGOŚCI I KOŃCE

- Zaczynając od tylnej części głowy, wykonać ukośne sekcje, za każdym razem zmieniając stronę (prawa/lewa).
- Nałożyć mieszankę rozjaśniającą, zaczynając 2 cm od nasady, na całej długości i na końcówkach.
- Zakończyć dwoma przednimi sekcjami, wykonując pionowe sekcje (równoległe do linii podziału).



4. CZAS DZIAŁANIA

- Pozostawić mieszankę rozjaśniającą na włosach do momentu uzyskania słomkowożółtego podkładu, maksymalnie przez 50 minut.
- Umyć włosy **pH Balance Shampoo** i nałożyć **pH Balance Conditioner**.
- Spłukać i przystąpić do suszenia.

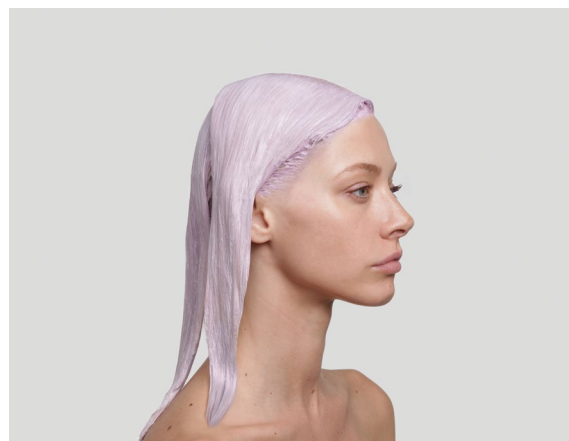


FORMUŁA TONUJĄCA

Produkt	BLONDERA Pro System Harmonizers .08
Oksydant	Oxid'O 20 vol.
Proporcje mieszanki	1:2

5. TONOWANIE

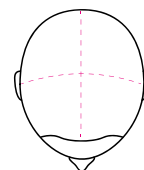
- Pozostawić mieszankę tonującą na włosach do momentu uzyskania pożądanej intensywności koloru, maksymalnie przez 20 minut.
- Spłukać i zastosować odpowiednią kurację pielęgnacyjną.
- Przejsć do modelowania.



Słowniczek

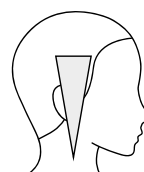
PODZIAŁ KRZYŻOWY

Podział stosowany w celu uzyskania równomiernego rozłożenia kolejnych sekcji. Wykonuje się go poprzez narysowanie poziomej linii od ucha do ucha oraz pionowej linii od czoła do karku.



PEŁNA SEKCJA

Technika wybierania sekcji, w której pasmo jest wyciągane prosto i cienko. Pozwala uzyskać pełniejsze i bardziej równomierne rozjaśnienie.



SEKCJA SZYDEŁKOWANA

Technika wybierania włosów ruchem zygzakowatym. Pozwala uzyskać bardziej miękkie i cieniowane rozjaśnienie, sprzyjając naturalnemu efektowi.



SEKCJA WKŁĘŚŁA

Technika wybierania cechująca się profilem zakrzywionym do wewnątrz. Pozwala skoncentrować pracę na konkretnych miejscach głowy, zapewniając większą kontrolę nad rozłożeniem koloru.



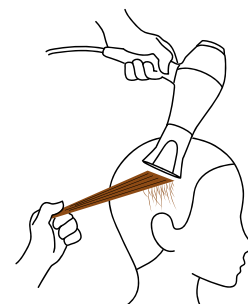
SEKCJA WYPUKŁA

Technika wybierania cechująca się profilem zakrzywionym do zewnątrz. Służy do podkreślenia naturalnego kształtu głowy oraz uzyskania bardziej miękkiego i harmonijnego rozłożenia koloru.



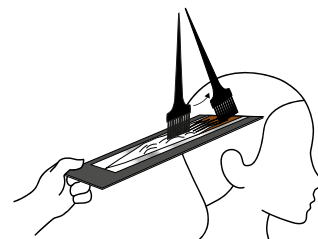
AIRTOUCH

Technika rozjaśniania wykorzystująca strumień powietrza z suszarki do naturalnego oddzielenia krótszych i cieńszych włosów od dłuższych i grubszych. Pozwala to pracować wyłącznie na pasmach pozostających w dłoni, tworząc miękkie przejścia lub kontrolowane i równomierne aplikacje koloru.



PRZEJŚCIE

Technika aplikacji stosowana w celu stworzenia płynnego przejścia między rozjaśnioną a niepoddaną procesowi częścią włosów, unikając ostrych linii lub widocznych przejść. Po równomiernym nałożeniu mieszanki rozjaśniającej na długości i końcówki, produkt jest nakładany bliżej nasady lekkimi, nieregularnymi ruchami, tak aby pozostawić mniej nasycone i bardziej cieniowane obszary. Daje to przejście, które może być bardziej wyraźne lub delikatniejsze, w zależności od pożądanego efektu.



FACE FRAME

Technika rozjaśniania, która skupia rozjaśnienie wokół konturu twarzy. Polega na nakładaniu mieszanki rozjaśniającej przy użyciu techniki pełnego pasma w okolicy czoła, w celu podkreślenia rysów twarzy i stworzenia harmonijnego, naturalnego efektu obramowania.





**Glow blonde.
This is your era.**

ALFAPARF
MILANO
PROFESSIONAL

alfaparfmilanopro.com