

SERVIZIO INTENSIVE DENSITY					
	① DETOX	② CARE			③ GLOSS
PRODOTTI	SUBLIME Detoxifying Mud	DETERSIONE DENSITY Thickening Low Shampoo	TRATTAMENTO DENSITY Thickening Conditioner	LEAVE-IN DENSITY Thickening Lotion + Thickening Cream	SUBLIME Cristalli di Seta o Cristalli Spray
STEP BY STEP	LEAVE-IN 1. Tamponare accuratamente i capelli. 2. Versare il contenuto di mezza fiala di Thickening Lotion nell'erogatore spray e vaporizzare uniformemente sulle lunghezze e punte. 3. Preasciugare fino a che i capelli possano muoversi liberamente con un movimento orizzontale delle dita. 4. Versare sul palmo delle mani un piccolo quantitativo di Thickening Cream, distribuire uniformemente il prodotto su tutta la capigliatura partendo dalla zona posteriore e continuando sulla parte frontale, e proseguire con il brushing.				

SERVIZIO CELLULA MADRE DENSITY					
	① DETOX	② CARE			③ GLOSS
PRODOTTI	SUBLIME Detoxifying Mud	DENSITY Thickening Low Shampoo	SUBLIME Cellula Madre Thickening Multiplier + Cellula Madre Beauty Genesis	DENSITY Thickening Lotion + Erogatore spray	SUBLIME Cristalli di Seta o Cristalli Spray
STEP BY STEP	TRATTAMENTO 1. Miscelare nella ciotola una fiala Cellula Madre Beauty Genesis con 25 ml di Cellula Madre Thickening Multiplier fino a ottenere una crema gel omogenea. 2. Applicare il mix con l'aiuto del pennello e distribuire uniformemente lungo tutta la capigliatura detersa e tamponata, con l'aiuto di un pettine. 3. Coprire con una cuffia e lasciare in posa per 10-15 minuti sotto fonte di calore. 4. Risciacquare accuratamente e procedere con lo styling desiderato.			LEAVE-IN 1. Tamponare accuratamente i capelli. 2. Versare il contenuto di mezza fiala di Thickening Lotion nell'erogatore spray, distribuire uniformemente lungo tutta la capigliatura e proseguire con il brushing.	

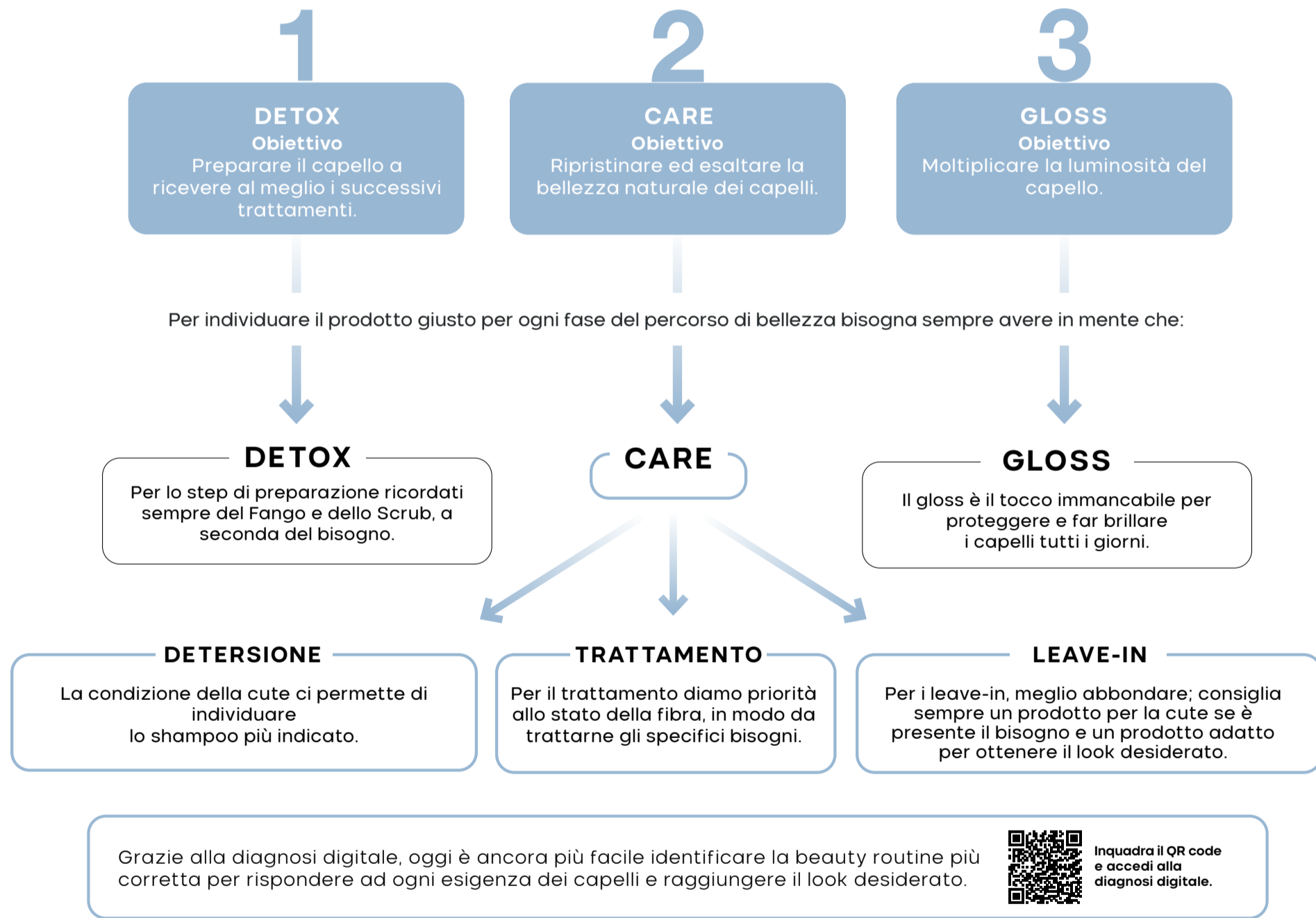
SERVIZIO INSTANT DENSITY					
	① DETOX	② CARE			③ GLOSS
PRODOTTI		DENSITY Thickening Low Shampoo		DENSITY Thickening Lotion + Erogatore spray	SUBLIME Cristalli di Seta o Cristalli Spray
STEP BY STEP	1. Detergere con Thickening Low Shampoo. 2. Versare mezza fiala di Thickening Lotion nell'erogatore spray, distribuire uniformemente lungo tutta la capigliatura e proseguire con il brushing (in funzione delle necessità applicare prima il conditioner). 3. Concludere il servizio con i Cristalli o con l'Olio più indicato in funzione del desiderio di forma.				

DENSITY HOME CARE					
	① DETOX	② CARE			③ GLOSS
PRODOTTI		DENSITY Thickening Low Shampoo	DENSITY Thickening Conditioner	DENSITY Thickening Cream	SUBLIME Cristalli di Seta o Cristalli Spray
STEP BY STEP		1. Distribuire Thickening Low Shampoo su capelli umidi ed emulsionare con acqua massaggiando delicatamente. 2. Risciacquare con cura. 3. Ripetere se necessario.	1. Dopo lo shampoo, applicare Thickening Conditioner. 2. Distribuire uniformemente su lunghezze e punte con l'aiuto di un pettine. 3. Lasciare agire per 3/5 minuti. 4. Risciacquare con cura.	1. Tamponare i capelli accuratamente. 2. Dividere la capigliatura in due parti. 3. Distribuire una piccola quantità di Thickening Cream partendo dalla zona posteriore e continuando sulla parte anteriore. 4. Proseguire con il brushing.	1. Rifinire l'acconciatura con un tocco di Cristalli o con l'Olio più indicato in funzione del desiderio di forma.

La Filosofia di Semi di Lino

Siamo convinti che avere capelli bellissimi non sia un desiderio impossibile da realizzare, con la giusta combinazione di prodotti possiamo sempre ottenere una chioma dall'aspetto sano e lucente.

Protocollo di bellezza: 1 metodo, 3 fasi



La diagnosi

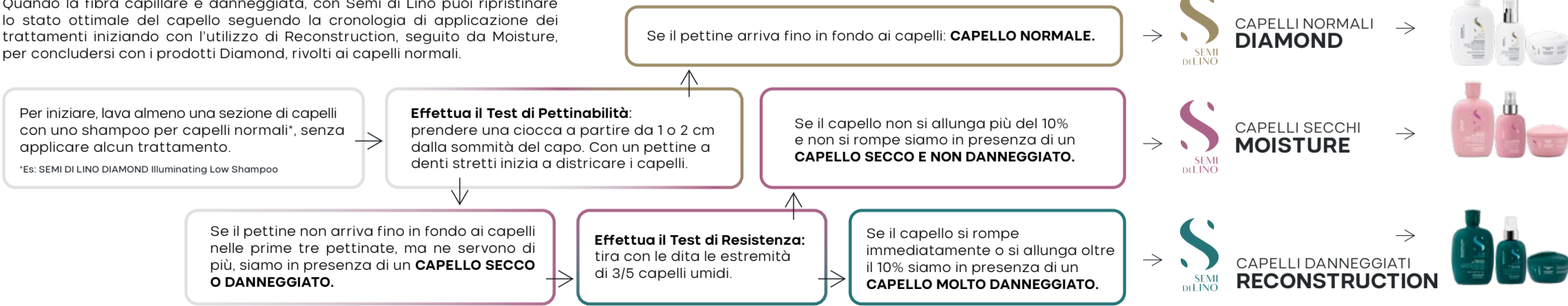
La Diagnosi Semi di Lino è un processo esclusivo di **valutazione dello stato del cuoio capelluto e del capello**, completo ed altamente professionale, che permette di identificare i differenti bisogni, per poter poi proporre un itinerario di bellezza il più possibile personalizzato, **per raggiungere il look desiderato**.

DIAGNOSI CUOIO CAPELLUTO

I capelli della tua cliente sembrano meno folti, deboli e privi di corpo ? Ne trova molti sul cuscino rispetto al normale?	→ CAPELLI CHE TENDONO ALLA CADUTA RENEW	→	Quante volte alla settimana deve lavarsi i capelli la tua cliente? Quando ha lavato i capelli l'ultima volta? Il cuoio capelluto della tua cliente presenta un eccesso di sebo ?	→ CUTE OLEOSA REBALANCE	→
La tua cliente presenta uno stato desquamativo del cuoio capelluto ? (verificare che non sia stato applicato un prodotto di styling dopo l'ultimo shampoo).	→ CAPELLI CON PROBLEMI DI FORFORA SECCA E GRASSA REBALANCE	→	La cute della tua cliente presenta arrossamenti ? La tua cliente ha prurito e sensibilità a livello del cuoio capelluto?	→ CUTE SENSIBILE RELIEF	→

DIAGNOSI FIBRA

Quando la fibra capillare è danneggiata, con Semi di Lino puoi ripristinare lo stato ottimale del capello seguendo la cronologia di applicazione dei trattamenti iniziando con l'utilizzo di Reconstruction, seguito da Moisture, per concludersi con i prodotti Diamond, rivolti ai capelli normali.



LOOK DESIDERATO

La tua cliente desidera un look voluminoso ? I capelli della tua cliente sono fini e piatti?	→ CAPELLI FINI VOLUME	→	La tua cliente desidera donare corpo e spessore ai suoi capelli?	→ CAPELLI ASSOTTIGLIATI E MATURI DENSITY	→
La tua cliente desidera disciplinare i propri capelli ribelli per ottenere un effetto liscio perfetto ?	→ CAPELLI RIBELLI SMOOTH	→	La tua cliente vuole prolungare l'intensità e la brillantezza del suo colore biondo o silver neutralizzando gli indesiderati riflessi gialli ?	→ CAPELLI BIONDI E SILVER BLONDE	→
La tua cliente desidera un look che valorizzi il suo capello riccio o ondulato ?	→ CAPELLI RICCI E ONDULATI CURLS	→	La tua cliente vuole prolungare l'intensità e la brillantezza del suo colore castano o bruno neutralizzando gli indesiderati riflessi arancio ?	→ CAPELLI CASTANI E BRUNI BRUNETTE	→